

FOR RENT

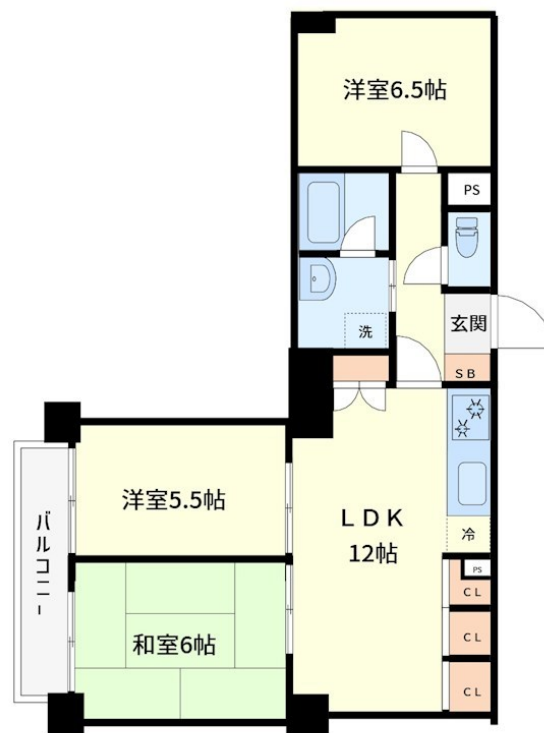
賃料	管理費等
155,000円	10,000円

この度は、当社の物件をご覧になっていただき、誠

2F以上,外壁タイル張り

【外観】

【間取り図】



図面と現況が異なる場合は現況が優先となります。

間取りの「S」はサービスルーム(納戸)です。

間取り	3LDK		
敷金	1ヶ月	礼金	1ヶ月
敷引/償却金	-	保証金	-
物件種別	マンション		
建物名・部屋番号			
物件所在地	神奈川県川崎市中原区小杉町3丁目		
交通	東急東横線 武蔵小杉駅 徒歩3分 東急東横線 新丸子駅 徒歩14分		
間取詳細			
構造・規模	鉄骨鉄筋コンクリート 8階建 4階		
専有面積	66.12㎡	向き	
築年月	1981年3月	契約期間	2年
損害保険	有 20,000円	入居時期	相談
駐車場	有(敷地内) 22000円/月 ~ 駐輪場 バイク置き場		
設備	エアコン,ガス給湯,クローゼット,システムキッチン,バス・トイレ別,バス有,フローリング,室内洗濯機		
その他費用	[一時金] 鍵交換費用: 22,000円 24時間安心サポート: 16,500円		
入居諸条件			
保証会社	必須 初回保証料50%		
備考			

情報更新日2026年6月28日

No.kw000041139

お問合せ先



国土交通大臣(4)第7875号

(公社)全日本不動産協会会員,(公社)首都圏不動産公正取引協議会加盟

CLC不動産コミュニティ株式会社 川崎店

神奈川県川崎市川崎区駅前本町5-3 KOWA川崎駅前ビル7階

TEL:044-223-1525

E-mail: kawasaki@clcnet.jp

URL: https://clcnetwork.co.jp/shop_kawasaki.html



携帯サイトから物件詳細を閲覧できます!

取引態様	手数料負担の割合	貸主	0%	借主	100%
仲介先物	手数料配分の割合	元付	0%	客付	100%