

# FOR RENT

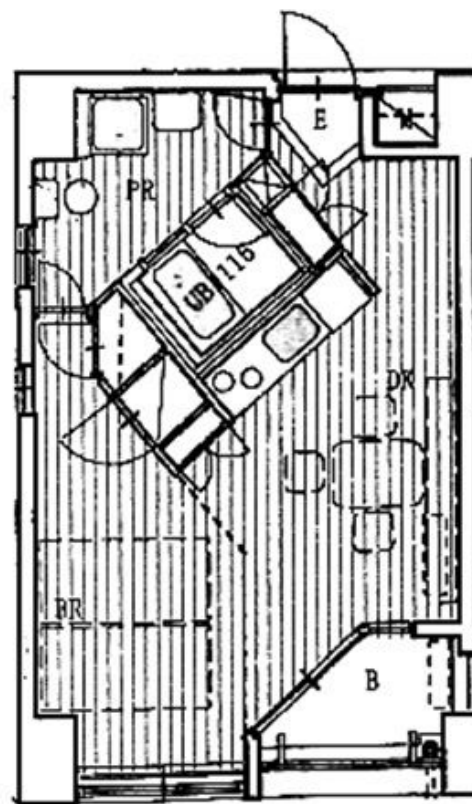
賃料	管理費等
87,000円	5,000円

2F以上,角住戸

【外観】



【間取り図】



図面と現況が異なる場合は現況が優先となります。

間取りの「S」はサービスルーム(納戸)です。

間取り	1R		
敷金	1ヶ月	礼金	1ヶ月
敷引/償却金	-	保証金	-
物件種別	マンション		
建物名・部屋番号			
物件所在地	神奈川県川崎市川崎区中島1丁目		
交通	京急大師線 港町駅 徒歩9分 京急本線 京急川崎駅 徒歩21分		
間取詳細			
構造・規模	鉄筋コンクリート 8階建 4階		
専有面積	35.72㎡	向き	西
築年月	2004年3月	契約期間	2年
損害保険	有 21,500円 24ヶ月	入居時期	相談
駐車場	無		
設備	2口コンロ,TVインターホン,インターホン,エアコン,ガス給湯,システムキッチン,シャワー,バス・ト		
その他費用	[一時金] 鍵交換費用:22,000円 リーフサポート24:19,800円 [備考] 1年未満解約時賃料等の1ヶ月分の違約金発生		
入居諸条件			
保証会社	必須 利用必須初回総賃料50%・毎月総賃料1.3%		
備考	退去時原状回復費用 室内クリーニング費用1,320円/㎡ エアコン洗浄費用13,200円(税込) その他実費負担		

情報更新日2026年6月28日

No.kw000041138

お問合せ先



国土交通大臣(4)第7875号

(公社)全日本不動産協会会員,(公社)首都圏不動産公正取引協議会加盟

**CLC不動産コミュニティ株式会社 川崎店**

神奈川県川崎市川崎区駅前本町5-3 KOWA川崎駅前ビル7階

TEL:044-223-1525

E-mail: kawasaki@clcnet.jp

URL: https://clcnetwork.co.jp/shop\_kawasaki.html



携帯サイトから物件詳細を閲覧できます!

取引態様	手数料負担の割合	貸主	0%	借主	100%
仲介先物	手数料配分の割合	元付	0%	客付	100%