

FOR RENT

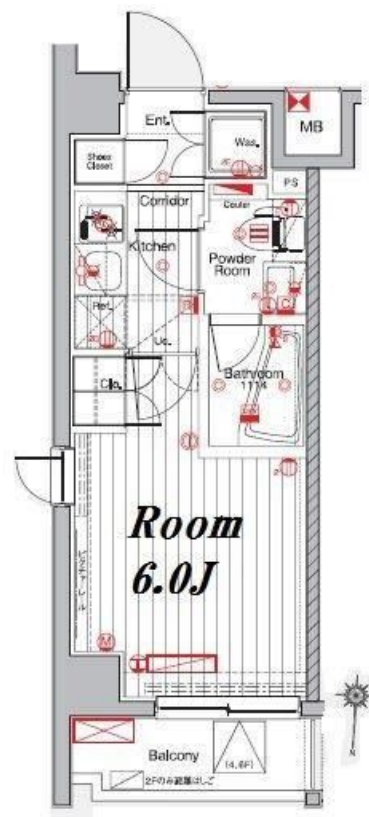
賃料	管理費等
88,000円	12,000円

2F以上,オートロック,ディンプルキー,外壁タイル張り

【外観】



【間取り図】



図面と現況が異なる場合は現況が優先となります。

間取りの「S」はサービスルーム(納戸)です。

間取り	1K		
敷金	1ヶ月	礼金	1ヶ月
敷引/償却金	-	保証金	-
物件種別	マンション		
建物名・部屋番号			
物件所在地	神奈川県川崎市中原区市ノ坪		
交通	東急東横線 武蔵小杉駅 徒歩6分 東急目黒線 武蔵小杉駅 徒歩6分		
間取詳細			
構造・規模	鉄筋コンクリート 7階建 5階		
専有面積	20.59㎡	向き	北
築年月	2015年11月	契約期間	2年
損害保険	有	入居時期	2026年9月5日
駐車場	駐輪場 バイク置き場		
設備	24時間換気システム, 2口コンロ, B S, C S, エアコン, システムキッチン, パス・トイレ別, フローリン		
その他費用	[一時金] 鍵交換費用: 33,000円 退去時クリーニング費用: 44,000円 [月次費用] 安心入居サポート: 2,200円 [備考] 1年未満解約時賃料等の1.5ヶ月分発生		
入居諸条件	ペット不可 楽器等の使用相談		
保証会社	必須 初回保証委託料: 賃料等の80%、月額保証料: 賃料+管理費の1% 最低保証料1,000円、決済		
備考	複数路線利用可能 エアコン内部清掃費(税込): 16,500円/台 ネット無料(使用時の環境・状況により速度が低下する場合があります) 法人契約の場合: 礼金1.5ヶ月追加 楽器は消音機能付き(アップライトピアノ・ドラム・音楽は不可) 居住者からクレームがあった場合即時使用中止		

情報更新日2026年6月25日

No.kw000041104

お問合せ先



国土交通大臣(4)第7875号

(公社)全日本不動産協会会員, (公社)首都圏不動産公正取引協議会加盟

CLC不動産コミュニティ株式会社 川崎店

神奈川県川崎市川崎区駅前本町5-3 KOWA川崎駅前ビル7階

TEL:044-223-1525

E-mail: kawasaki@clcnet.jp

URL: https://clcnetwork.co.jp/shop_kawasaki.html



携帯サイトから物件詳細を閲覧できます!

取引態様	手数料負担の割合	貸主	0%	借主	100%
仲介先物	手数料配分の割合	元付	0%	客付	100%