

FOR RENT

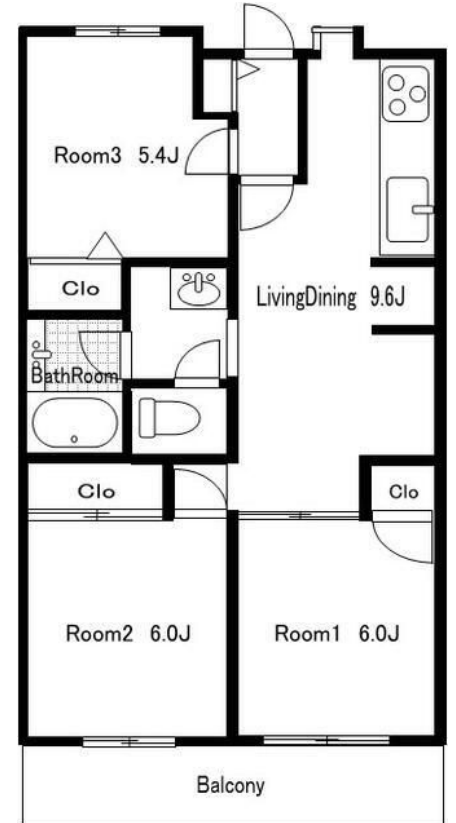
賃料	管理費等
140,000円	5,150円

2F以上,外壁タイル張り

【外観】



【間取り図】



間取り	3LDK		
敷金	1.5ヶ月	礼金	1ヶ月
敷引/償却金	-	保証金	-
物件種別	マンション		
建物名・部屋番号			
物件所在地	神奈川県川崎市幸区下平間		
交通	南武線 鹿島田駅 徒歩5分 横須賀線 新川崎駅 徒歩10分		
間取詳細			
構造・規模	鉄筋コンクリート 5階建 2階		
専有面積	59.45㎡	向き	西
築年月	1991年2月	契約期間	2年
損害保険	有 25,500円 24ヶ月	入居時期	即時
駐車場	空無 駐輪場		
設備	CATV, TVインターホン, インターホン, ガス給湯, システムキッチン, シャワー, バス・トイレ別, 火災		
その他費用	[一時金] 鍵交換費用: 27,500円		
入居諸条件			
保証会社	必須 利用必須初回保証料: 賃料共益費の50%、年間保証料: 10,000円		
備考	退去時クリーニング費用は借主負担 退去時クリーニング費用: 71,500円 2025年3月中旬リフォーム終了即入居可能		

図面と現況が異なる場合は現況が優先となります。

間取りの「S」はサービスルーム(納戸)です。

情報更新日2026年6月22日

No.kw000041076



国土交通大臣(4)第7875号
(公社)全日本不動産協会会員, (公社)首都圏不動産公正取引協議会加盟
CLC不動産コミュニティ株式会社 川崎店
神奈川県川崎市川崎区駅前本町5-3 KOWA川崎駅前ビル7階
TEL:044-223-1525
E-mail: kawasaki@clcnet.jp
URL: https://clcnetwork.co.jp/shop_kawasaki.html



携帯サイトから物件詳細を閲覧できます!

取引態様	手数料負担の割合	貸主	0%	借主	100%
仲介先物	手数料配分の割合	元付	0%	客付	100%