

FOR RENT

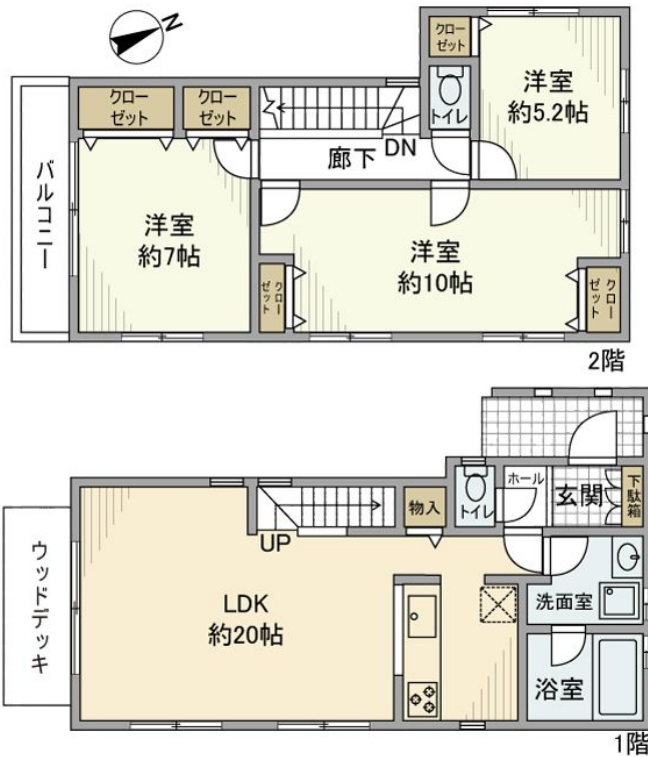
賃料	管理費等
230,000円	0円

間取り	3LDK		
敷金	2ヶ月	礼金	1ヶ月
敷引/償却金	-	保証金	-
物件種別	戸建		
建物名・部屋番号			
物件所在地	神奈川県横浜市神奈川区西寺尾2丁目		
交通	横浜線 大口駅 徒歩15分		
間取詳細			
構造・規模	木造 2階建 1-2階		
専有面積	99.78㎡	向き	南西
築年月	2017年6月	契約期間	定期借家契約 4年
損害保険	有 25,500円 24ヶ月	入居時期	2026年9月上旬
駐車場	有(敷地内) 11000円/月~		
設備	3口以上コンロ, TVインターホン, インターホン, エアコン, オートバス, カウンターキッチン, ガスコンロ		
その他費用	[一時金] 除菌施工料: 19,800円 [月次費用] リノサポートプラス: 2,500円 [備考] 6ヶ月未満解約時賃料の0.5ヶ月分の違約金発生		
入居諸条件			
保証会社	必須 初回保証料: 賃料総額100%+月額賃料等の2%(最低1,000円)		
備考			

【外観】



【間取り図】



図面と現況が異なる場合は現況が優先となります。

間取りの「S」はサービスルーム(納戸)です。

情報更新日2026年6月21日

No.kw000041071



国土交通大臣(4)第7875号
 (公社)全日本不動産協会会員, (公社)首都圏不動産公正取引協議会加盟
CLC不動産コミュニティ株式会社 川崎店
 神奈川県川崎市川崎区駅前本町5-3 KOWA川崎駅前ビル7階
 TEL:044-223-1525
 E-mail: kawasaki@clcnet.jp
 URL: https://clcnetwork.co.jp/shop_kawasaki.html



携帯サイトから物件詳細を閲覧できます!

取引態様	手数料負担の割合	貸主	0%	借主	100%
仲介先物	手数料配分の割合	元付	0%	客付	100%