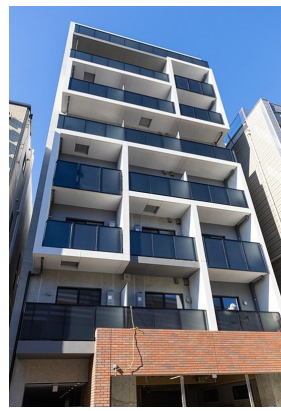


FOR RENT

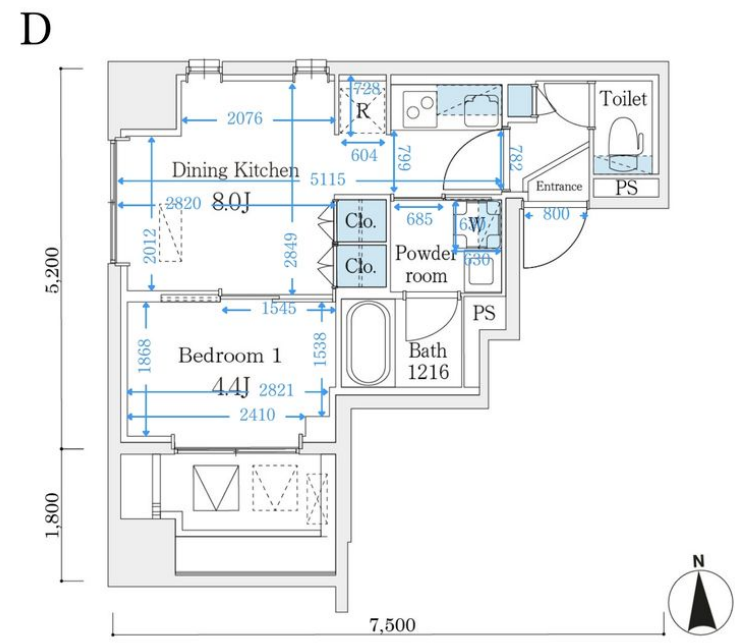
賃料	管理費等
183,000円	8,000円

2F以上,オートロック

【外観】



【間取り図】



間取り	1LDK		
敷金	1ヶ月	礼金	1.5ヶ月
敷引/償却金	-	保証金	-
物件種別	マンション		
建物名・部屋番号			
物件所在地	神奈川県川崎市中原区新丸子町		
交通	東急東横線 新丸子駅 徒歩1分 南武線 武蔵小杉駅 徒歩6分		
間取詳細			
構造・規模	鉄筋コンクリート 8階建 6階		
専有面積	30.24㎡	向き	南
築年月	2025年1月	契約期間	定期借家契約 2年
損害保険	有	入居時期	2026年7月下旬
駐車場			
設備	B S, C S, エアコン, システムキッチン, パス・トイレ別, フローリング, 室内洗濯機置場, 洗濯機置場, 洗		
その他費用	[一時金] 鍵交換費用: 33,000円		
入居諸条件			
保証会社	必須 利用必須初回保証委託料(最低20,000円): 月額賃料等の50%、2年目以降: 9,600円/年		
備考			

図面と現況が異なる場合は現況が優先となります。

間取りの「S」はサービスルーム(納戸)です。

情報更新日2026年6月20日

No.kw0000041048



国土交通大臣(4)第7875号
(公社)全日本不動産協会会員, (公社)首都圏不動産公正取引協議会加盟
CLC不動産コミュニティ株式会社 川崎店
神奈川県川崎市川崎区駅前本町5-3 KOWA川崎駅前ビル7階
TEL:044-223-1525
E-mail: kawasaki@clcnet.jp
URL: https://clcnetwork.co.jp/shop_kawasaki.html



携帯サイトから物件詳細を閲覧できます!

取引態様	手数料負担の割合	貸主	借主
仲介先物	手数料配分の割合	元付	客付