

FOR RENT

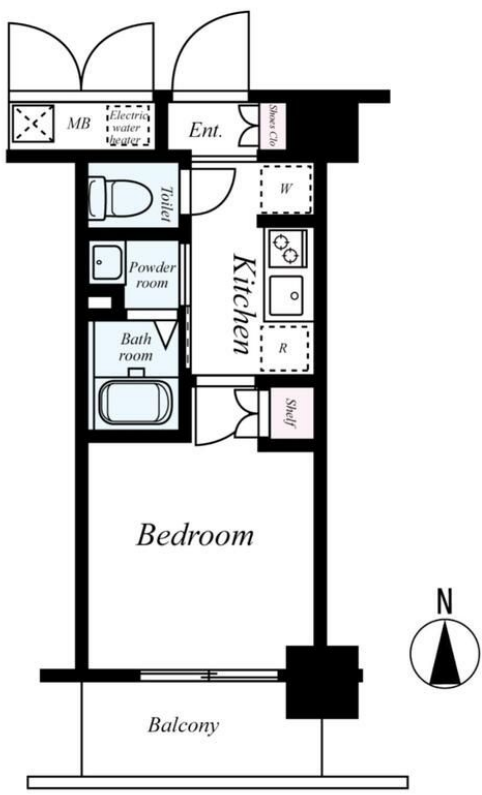
賃料	管理費等
95,000円	15,000円

2F以上,オートロック,最上階,分譲タイプ,防犯カメラ,セキュリティ会社加入済

【外観】



【間取り図】



図面と現況が異なる場合は現況が優先となります。

間取りの「S」はサービスルーム(納戸)です。

間取り	1K		
敷金	無	礼金	1ヶ月
敷引/償却金	-	保証金	-
物件種別	マンション		
建物名・部屋番号			
物件所在地	神奈川県川崎市中原区中丸子		
交通	横須賀線 武蔵小杉駅 徒歩8分 南武線 向河原駅 徒歩11分		
間取詳細			
構造・規模	鉄筋コンクリート 6階建 6階		
専有面積	20.44㎡	向き	南
築年月	2016年6月	契約期間	2年
損害保険	有 22,000円 24ヶ月	入居時期	2026年7月中旬
駐車場			
設備	IHクッキングヒーター,TVインターホン,インターホン,エアコン,オール電化,システムキッチン,シュ		
その他費用	[一時金] 鍵交換費用:33,000円 24時間サポート代:16,500円 クリーニング費用:80,000円		
入居諸条件	ペット可		
保証会社	必須 利用必須初回保証料:総賃料の100%~(年間保証料:15,000円)引落手数料:330円/月		
備考			

情報更新日2026年6月18日

No.kw0000041033



国土交通大臣(4)第7875号
(公社)全日本不動産協会会員,(公社)首都圏不動産公正取引協議会加盟
CLC不動産コミュニティ株式会社 川崎店
神奈川県川崎市川崎区駅前本町5-3 KOWA川崎駅前ビル7階
TEL:044-223-1525
E-mail:kawasaki@clcnet.jp
URL:https://clcnetwork.co.jp/shop_kawasaki.html



携帯サイトから物件詳細を閲覧できます!

取引態様	手数料負担の割合	貸主	0%	借主	100%
仲介先物	手数料配分の割合	元付	0%	客付	100%