

FOR RENT

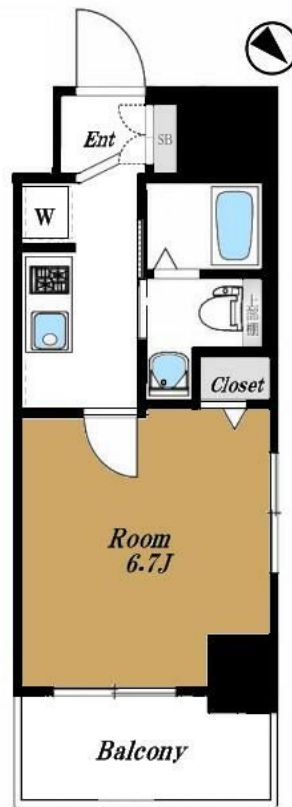
賃料	管理費等
94,000円	10,500円

2F以上,オートロック,ディンプルキー,モニタ付オートロック,角住戸,最上階,分譲タイプ,防犯カメラ

【外観】



【間取り図】



図面と現況が異なる場合は現況が優先となります。

間取りの「S」はサービスルーム(納戸)です。

間取り	1K		
敷金	無	礼金	無
敷引/償却金	無	保証金	-
物件種別	マンション		
建物名・部屋番号			
物件所在地	神奈川県川崎市川崎区東田町		
交通	東海道本線(東日本) 川崎駅 徒歩8分 京浜東北線 川崎駅 徒歩8分		
間取詳細	洋室(6.7畳) K(2畳)		
構造・規模	鉄筋コンクリート 15階建 15階		
専有面積	23㎡	向き	北東
築年月	2016年1月	契約期間	2年
損害保険	有 20,000円 24ヶ月	入居時期	2026年7月上旬予定
駐車場	駐輪場		
設備	24時間換気システム, 2口コンロ, B S, C A T V, C S, T Vインターホン, インターホン, エアコン, ガ		
その他費用	[一時金] 24時間サポート料(2年毎): 16,500円 入居時抗菌費用: 16,500円 鍵交換費用: 33,000円		
入居諸条件			
保証会社	必須(オリコ) オリコ 保証会社 ・ Casa ・ ジェイリースの3社が能です [初回保証料: 賃料総額の		
備考	敷金・礼金なし、最上階部分北東角部屋で日当たり・眺望良好、複数路線・駅が利用可能です		

情報更新日2026年6月15日

No.kw000040998

お問合せ先



国土交通大臣(4)第7875号

(公社)全日本不動産協会会員, (公社)首都圏不動産公正取引協議会加盟

CLC不動産コミュニティ株式会社 川崎店

神奈川県川崎市川崎区駅前本町5-3 KOWA川崎駅前ビル7階

TEL:044-223-1525

E-mail: kawasaki@clcnet.jp

URL: https://clcnetwork.co.jp/shop_kawasaki.html



携帯サイトから物件詳細を閲覧できます!

取引態様	手数料負担の割合	貸主	0%	借主	100%
仲介先物	手数料配分の割合	元付	0%	客付	100%