

FOR RENT

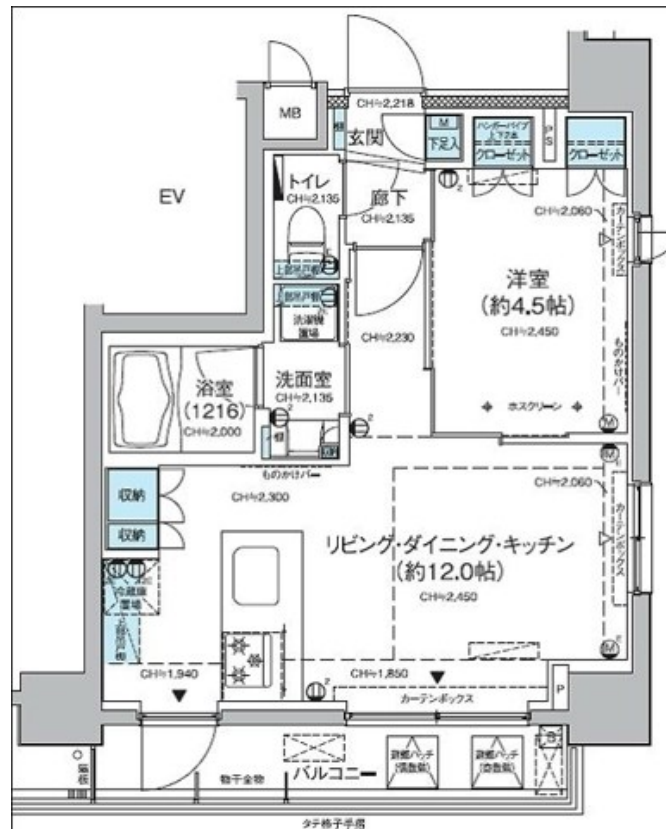
賃料	管理費等
185,000円	20,000円

2F以上,オートロック,セキュリティ有り,ダブルロック,モニタ付オートロック,南面バルコニー,防犯カメラ,管理室,メールボックス

【外観】



【間取り図】



図面と現況が異なる場合は現況が優先となります。

間取りの「S」はサービスルーム(納戸)です。

間取り	1LDK		
敷金	1ヶ月	礼金	無
敷引/償却金	-	保証金	-
物件種別	マンション		
建物名・部屋番号			
物件所在地	東京都大田区南蒲田2丁目		
交通	京急空港線 糎谷駅 徒歩8分 京急本線 京急蒲田駅 徒歩10分		
間取詳細	DK(12畳) 洋室(4畳)		
構造・規模	鉄筋コンクリート 12階建 11階		
専有面積	37.27㎡	向き	南
築年月	2013年1月	契約期間	2年
損害保険	有	入居時期	2026年7月下旬予定
駐車場			
設備	2口コンロ,3点給湯,B S,C S,T Vインターホン,インターホン,エアコン,エアコン2台,オートバス		
その他費用	[一時金] 鍵交換費:22,000円 入居者限定会員サービス/2年:11,000円 [月次費用] インターネット使用料:1,650円 [備考] 1年未満解約時、賃料1ヶ月分の違約金有り		
入居諸条件			
保証会社	必須 初回契約時:40%、更新時:10,000円、月額:1,000円、保証会社の更新は1年毎となります		
備考	本広告の契約条件)2026年6月末迄の契約開始に限る 礼金0:個人限定 大手法人契約の場合は敷金2ヶ月 セカンドハウス利用不可		

情報更新日2026年6月11日

No.kw000040980

お問合せ先



国土交通大臣(4)第7875号

(公社)全日本不動産協会会員,(公社)首都圏不動産公正取引協議会加盟

CLC不動産コミュニティ株式会社 川崎店

神奈川県川崎市川崎区駅前本町5-3 KOWA川崎駅前ビル7階

TEL:044-223-1525

E-mail:kawasaki@clcnet.jp

URL:https://clcnetwork.co.jp/shop_kawasaki.html



携帯サイトから物件詳細を閲覧できます!

取引態様	手数料負担の割合	貸主	0%	借主	100%
仲介先物	手数料配分の割合	元付	0%	客付	100%