

# FOR RENT

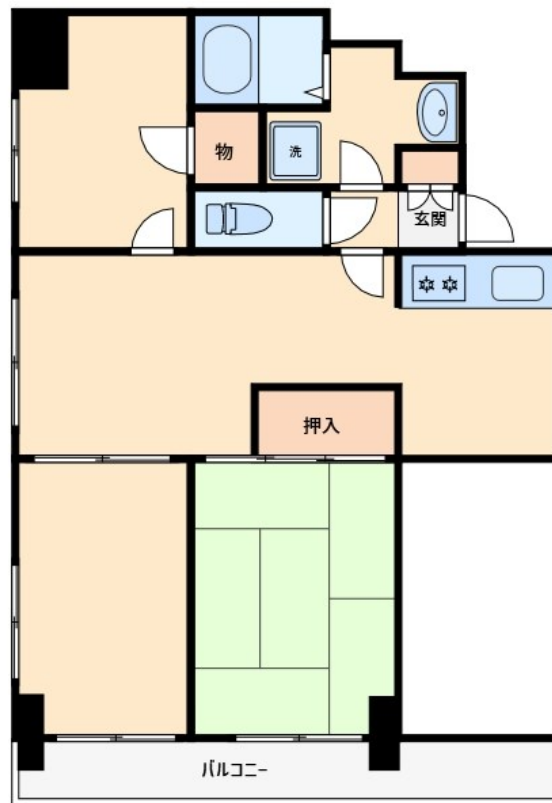
賃料	管理費等
110,000円	6,000円

2F以上,玄関ホール,振り分け,陽当たり良好,メールボックス

【外観】



【間取り図】



間取り	3DK		
敷金	1ヶ月	礼金	1ヶ月
敷引/償却金	- 1ヶ月	保証金	無
物件種別	マンション		
建物名・部屋番号	ソフレ・ド・ハマミエステートビル 301号室		
物件所在地	神奈川県横浜市鶴見区駒岡5丁目		
交通	東急東横線 網島駅 バス16分 鷹野大橋 バス停徒歩4分		
間取詳細	洋室(6畳) 洋室(4.5畳) 和室(6畳) DK(8畳)		
構造・規模	鉄筋コンクリート 7階建 3階		
専有面積	58.92㎡	向き	南
築年月	1995年2月	契約期間	2年
損害保険	有	入居時期	相談
駐車場	有(敷地内) 10000円/月 駐輪場 バイク置き場		
設備	TVインターホン,エアコン,ガスキッチン,ガスコンロ設置可,システムキッチン,シャワー,シューズボックス		
その他費用			
入居諸条件	性別不問 二人可 法人相談 単身相談		
保証会社	必須 初回保証料: 月額総賃料の50%、更新保証料: 1万円/年		
備考			

図面と現況が異なる場合は現況が優先となります。

間取りの「S」はサービスルーム(納戸)です。

情報更新日2026年6月14日

No.kw000040942



国土交通大臣(4)第7875号  
 (公社)全日本不動産協会会員, (公社)首都圏不動産公正取引協議会加盟  
**CLC不動産コミュニティ株式会社 川崎店**  
 神奈川県川崎市川崎区駅前本町5-3 KOWA川崎駅前ビル7階  
 TEL:044-223-1525  
 E-mail: kawasaki@clcnet.jp  
 URL: https://clcnetwork.co.jp/shop\_kawasaki.html



携帯サイトから物件詳細を閲覧できます!

取引態様	手数料負担の割合	貸主	0%	借主	100%
仲介元付(一般)	手数料配分の割合	元付	0%	客付	100%