

# FOR RENT

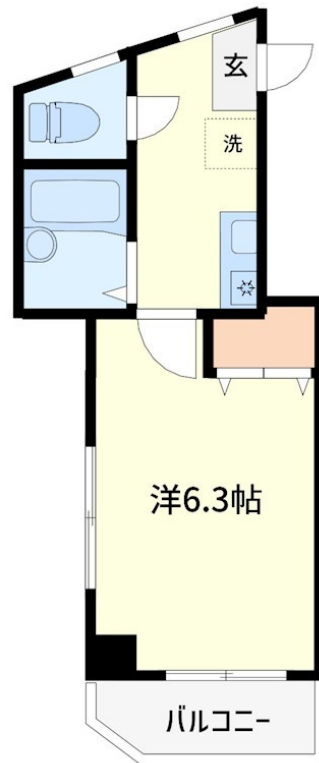
賃料	管理費等
70,000円	0円

## お部屋探しはCLCで

【外観】



【間取り図】



間取り	1K		
敷金	1ヶ月	礼金	1ヶ月
敷引/償却金	- 1ヶ月	保証金	-
物件種別	マンション		
建物名・部屋番号			
物件所在地	神奈川県川崎市中原区上小田中7丁目		
交通	南武線 武蔵中原駅 徒歩10分 南武線 武蔵小杉駅 徒歩18分		
間取詳細	洋室(6.3畳)		
構造・規模	鉄骨 3階建 1階		
専有面積	21㎡	向き	南東
築年月	2003年9月	契約期間	2年
損害保険	有	入居時期	相談
駐車場	有(敷地内) 15000円/月 ~ 駐輪場		
設備	エアコン、トイレ有、バス・トイレ別、バス有、フローリング、室内洗濯機置場、収納有、洗濯機置場		
その他費用			
入居諸条件			
保証会社	可 初回保証委託料：賃料等総額50%、以後保証更新料1万円/毎年		
備考			

図面と現況が異なる場合は現況が優先となります。

間取りの「S」はサービスルーム(納戸)です。

情報更新日2026年5月30日

No.kw000040915

お問合せ先



国土交通大臣(4)第7875号

(公社)全日本不動産協会会員、(公社)首都圏不動産公正取引協議会加盟

### CLC不動産コミュニティ株式会社 川崎店

神奈川県川崎市川崎区駅前本町5-3 KOWA川崎駅前ビル7階

TEL:044-223-1525

E-mail: kawasaki@clcnet.jp

URL: [https://clcnetwork.co.jp/shop\\_kawasaki.html](https://clcnetwork.co.jp/shop_kawasaki.html)



携帯サイトから物件詳細を閲覧できます！

取引態様	手数料負担の割合	貸主	借主
仲介元付(一般)	手数料配分の割合	元付	客付