

FOR RENT

賃料	管理費等
122,000円	10,000円

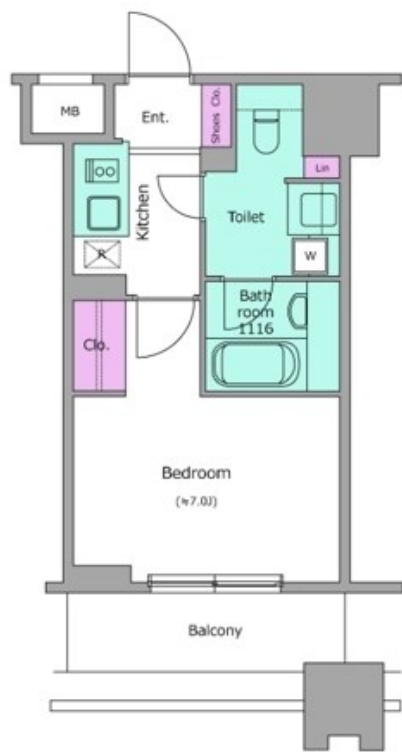
この度は、当社の物件をご覧になっていただき、誠

2 F以上,高層階,防犯カメラ,メールボックス

【外観】



【間取り図】



図面と現況が異なる場合は現況が優先となります。

間取りの「S」はサービスルーム(納戸)です。

間取り	1K		
敷金	1ヶ月	礼金	1ヶ月
敷引/償却金	-	保証金	-
物件種別	マンション		
建物名・部屋番号			
物件所在地	神奈川県川崎市中原区新丸子町		
交通	湘南新宿ライン 武蔵小杉駅 徒歩4分 東急東横線 新丸子駅 徒歩4分		
間取詳細			
構造・規模	鉄筋コンクリート 10階建 6階		
専有面積	25.68㎡	向き	
築年月	2020年9月	契約期間	2年
損害保険	有	入居時期	相談
駐車場			
設備	2口コンロ, 3点給湯, TVインターホン, インターホン, エアコン, ガスキッチン, ガス給湯, クローゼット		
その他費用	[一時金] 鍵交換: 38,500円		
入居諸条件			
保証会社	必須 初回契約時: 50%、更新時: 10,000円		
備考	本広告の契約条件)2026年5月末迄の契約開始に限る 保証会社利用必須 セカンドハウス利用不可		

情報更新日2026年5月24日

No.kw000040891



国土交通大臣(4)第7875号
(公社)全日本不動産協会会員, (公社)首都圏不動産公正取引協議会加盟
CLC不動産コミュニティ株式会社 川崎店
神奈川県川崎市川崎区駅前本町5-3 KOWA川崎駅前ビル7階
TEL:044-223-1525
E-mail: kawasaki@clcnet.jp
URL: https://clcnetwork.co.jp/shop_kawasaki.html



携帯サイトから物件詳細を閲覧できます!

取引態様	手数料負担の割合	貸主	0%	借主	100%
仲介先物	手数料配分の割合	元付	0%	客付	100%