

# FOR RENT

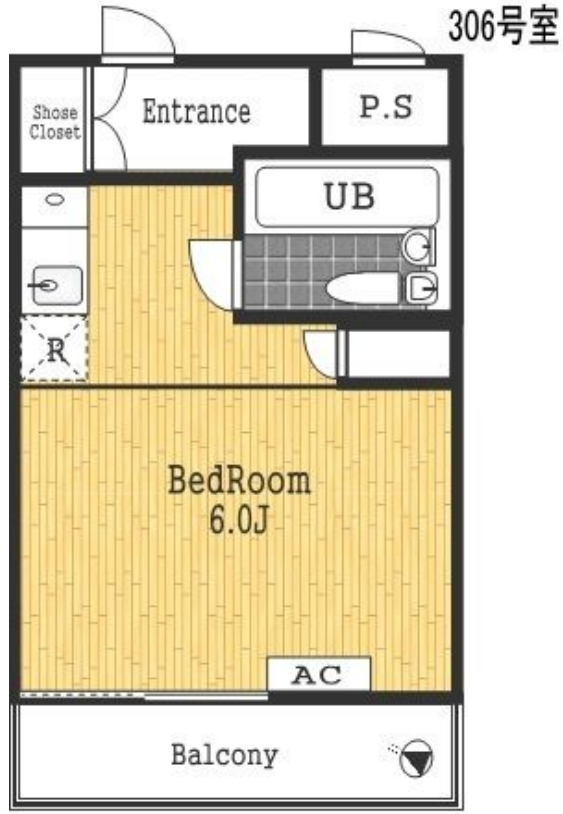
賃料	管理費等
51,000円	0円

2 F 以上

【外観】



【間取り図】



図面と現況が異なる場合は現況が優先となります。

間取りの「S」はサービスルーム(納戸)です。

間取り	1R		
敷金	1ヶ月	礼金	1ヶ月
敷引/償却金	-	保証金	-
物件種別	マンション		
建物名・部屋番号			
物件所在地	神奈川県川崎市川崎区京町1丁目		
交通	京急本線 八丁畷駅 徒歩6分 南武線 川崎新町駅 徒歩8分		
間取詳細			
構造・規模	鉄筋コンクリート 4階建 3階		
専有面積	16.56㎡	向き	南西
築年月	1988年11月	契約期間	2年
損害保険	有 19,000円 24ヶ月	入居時期	即時
駐車場			
設備	IHクッキングヒーター シャワー エアコン		
その他費用	[一時金] 鍵交換費用: 22,000円 クリーニング費用: 45,000円		
入居諸条件	単身相談		
保証会社	必須 要保証会社加入基本料: 月額支払合計の100%、月額料: 月額支払合計の1.1%、口振手数料		
備考			

情報更新日2026年5月18日

No.kw000040829



国土交通大臣(4)第7875号  
(公社)全日本不動産協会会員, (公社)首都圏不動産公正取引協議会加盟  
**CLC不動産コミュニティ株式会社 川崎店**  
神奈川県川崎市川崎区駅前本町5-3 KOWA川崎駅前ビル7階  
TEL:044-223-1525  
E-mail: kawasaki@clcnet.jp  
URL: https://clcnetwork.co.jp/shop\_kawasaki.html



携帯サイトから物件詳細を閲覧できます!

取引態様	手数料負担の割合	貸主	借主
仲介先物	手数料配分の割合	元付	客付