

FOR RENT

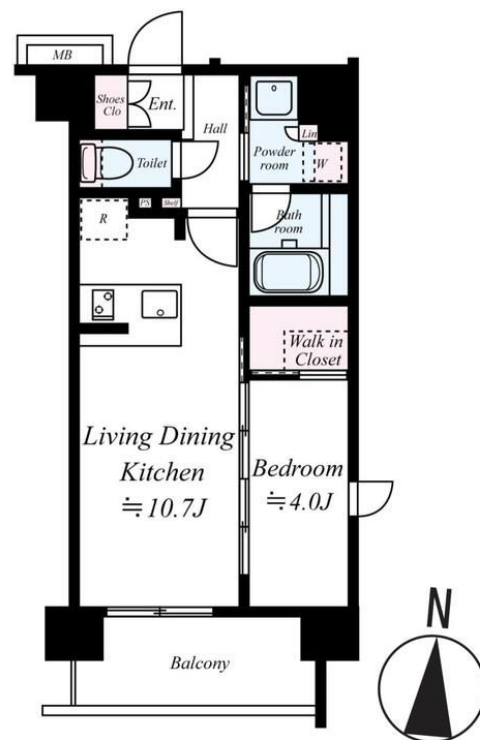
賃料	管理費等
140,000円	10,000円

防犯カメラ 分譲タイプ 2F以上 オートロック 角住戸

【外観】



【間取り図】



図面と現況が異なる場合は現況が優先となります。

間取りの「S」はサービスルーム(納戸)です。

間取り	1LDK		
敷金	無	礼金	1ヶ月
敷引/償却金	-	保証金	-
物件種別	マンション		
建物名・部屋番号			
物件所在地	神奈川県川崎市川崎区大師駅前1丁目		
交通	京急大師線 川崎大師駅 徒歩4分 京急大師線 鈴木町駅 徒歩11分		
間取詳細			
構造・規模	鉄筋コンクリート 11階建 5階		
専有面積	38.27㎡	向き	南
築年月	2025年10月	契約期間	2年
損害保険	有 22,000円 24ヶ月	入居時期	即時
駐車場			
設備	敷地内ゴミ置き場 システムキッチン 2口コンロ パス・トイレ別 洗面台 洗面所独立 エアコン		
その他費用	[一時金] 24時間サポート代: 16,500円 クリーニング費用: 100,000円 [備考] エアコン清掃費16,500円		
入居諸条件	ペット可 二人可 子供可		
保証会社	必須 利用必須初回保証料:総賃料の50%~(年間保証料:15,000円)引落手数料:330円/月		
備考			

情報更新日2026年5月17日

No.kw000040825

お問合せ先



国土交通大臣(4)第7875号

(公社)全日本不動産協会会員,(公社)首都圏不動産公正取引協議会加盟

CLC不動産コミュニティ株式会社 川崎店

神奈川県川崎市川崎区駅前本町5-3 KOWA川崎駅前ビル7階

TEL:044-223-1525

E-mail: kawasaki@clcnet.jp

URL: https://clcnetwork.co.jp/shop_kawasaki.html



携帯サイトから物件詳細を閲覧できます!

取引態様	手数料負担の割合	貸主	借主
仲介先物	手数料配分の割合	元付	客付