

# FOR RENT

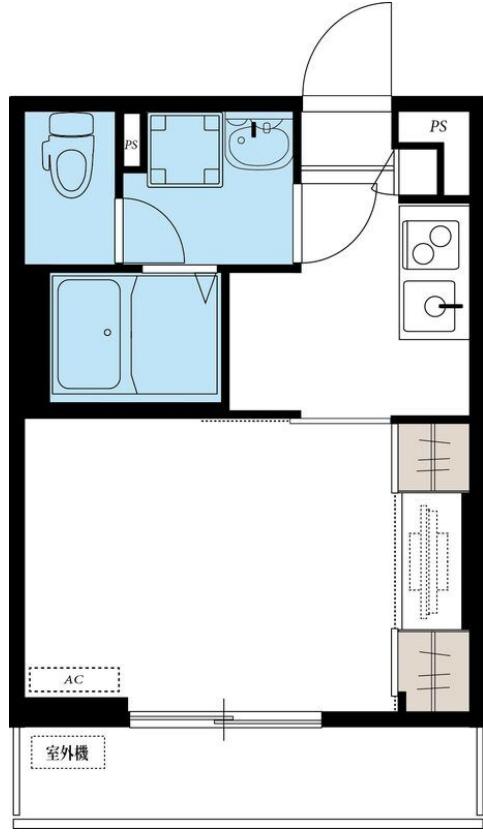
賃料	管理費等
82,000円	4,000円

2F以上 角住戸

【外観】



【間取り図】



図面と現況が異なる場合は現況が優先となります。

間取りの「S」はサービスルーム(納戸)です。

間取り	1K		
敷金	無	礼金	1.5ヶ月
敷引/償却金	-	保証金	-
物件種別	マンション		
建物名・部屋番号			
物件所在地	神奈川県川崎市川崎区小田2丁目		
交通	南武線 小田栄駅 徒歩9分 東海道本線(東日本) 川崎駅 徒歩30分		
間取詳細			
構造・規模	鉄骨 3階建 2階		
専有面積	22.35㎡	向き	南
築年月	2016年7月	契約期間	定期借家契約 2年
損害保険	有 19,000円 24ヶ月	入居時期	2026年6月上旬
駐車場	駐輪場		
設備	システムキッチン ガスコンロ設置済 2口コンロ パス・トイレ別 浴室乾燥 シャワー 温水洗浄便座		
その他費用	[一時金] 消毒費: 16,500円 鍵交換費用: 24,200円 クリーニング費用: 49,500円		
入居諸条件			
保証会社	必須 利用必須保証人代行会社名: 株式会社スマートクレジット(プランP) 基本料: 月額支払合計の100%、月額料: 月額支払合計の1.1%、口振手数料: 330円/月		
備考			

情報更新日2026年5月17日

No.kw000040815



国土交通大臣(4)第7875号  
(公社)全日本不動産協会会員, (公社)首都圏不動産公正取引協議会加盟  
**CLC不動産コミュニティ株式会社 川崎店**  
神奈川県川崎市川崎区駅前本町5-3 KOWA川崎駅前ビル7階  
TEL:044-223-1525  
E-mail: kawasaki@clcnet.jp  
URL: https://clcnetwork.co.jp/shop\_kawasaki.html



携帯サイトから物件詳細を閲覧できます!

取引態様	手数料負担の割合	貸主	借主
仲介先物	手数料配分の割合	元付	客付