

FOR RENT

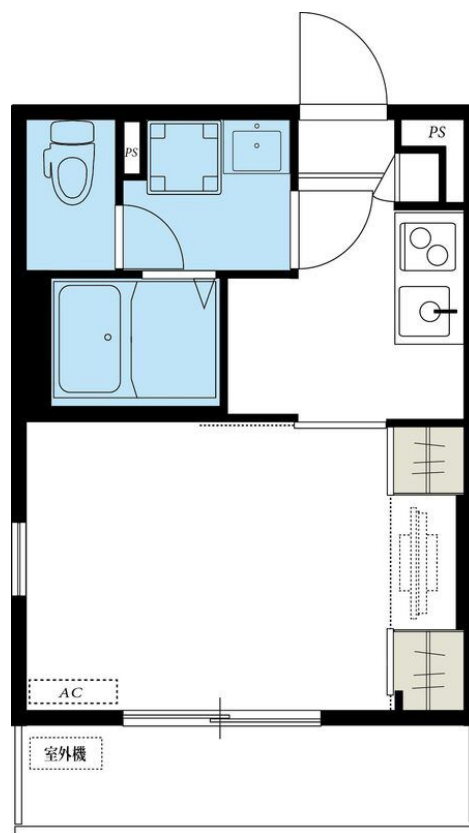
賃料	管理費等
88,000円	4,000円

角住戸

【外観】



【間取り図】



図面と現況が異なる場合は現況が優先となります。

間取りの「S」はサービスルーム(納戸)です。

間取り	1K		
敷金	無	礼金	8.8万円
敷引/償却金	-	保証金	-
物件種別	アパート		
建物名・部屋番号			
物件所在地	神奈川県横浜市鶴見区潮田町1丁目		
交通	京急本線 京急鶴見駅 徒歩10分 鶴見線 鶴見駅 徒歩12分		
間取詳細			
構造・規模	木造 2階建 1階		
専有面積	22.35㎡	向き	南
築年月	2016年5月	契約期間	定期借家契約 2年
損害保険	有 19,000円 24ヶ月	入居時期	2026年6月中旬
駐車場	駐輪場 バイク置き場		
設備	システムキッチン ガスコンロ設置済 2口コンロ パス・トイレ別 浴室乾燥 シャワー 温水洗浄便座		
その他費用	[一時金] 消毒費: 16,500円 クリーニング費用: 49,500円		
入居諸条件			
保証会社	必須 利用必須保証人代行会社名: 株式会社スマートクレジット(プランP) 基本料: 月額支払合計の100%、月額料: 月額支払合計の1.1%、口振手数料: 330円/月		
備考			

情報更新日2026年5月17日

No.kw000040807

お問合せ先



国土交通大臣(4)第7875号

(公社)全日本不動産協会会員,(公社)首都圏不動産公正取引協議会加盟

CLC不動産コミュニティ株式会社 川崎店

神奈川県川崎市川崎区駅前本町5-3 KOWA川崎駅前ビル7階

TEL:044-223-1525

E-mail: kawasaki@clcnet.jp

URL: https://clcnetwork.co.jp/shop_kawasaki.html



携帯サイトから物件詳細を閲覧できます!

取引態様	手数料負担の割合	貸主	借主
仲介先物	手数料配分の割合	元付	客付