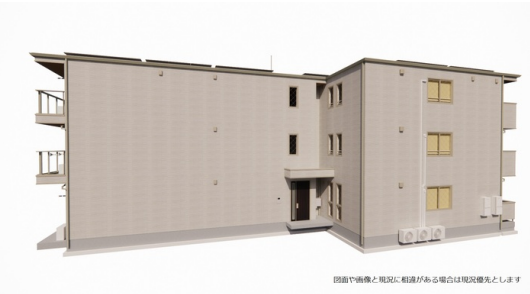


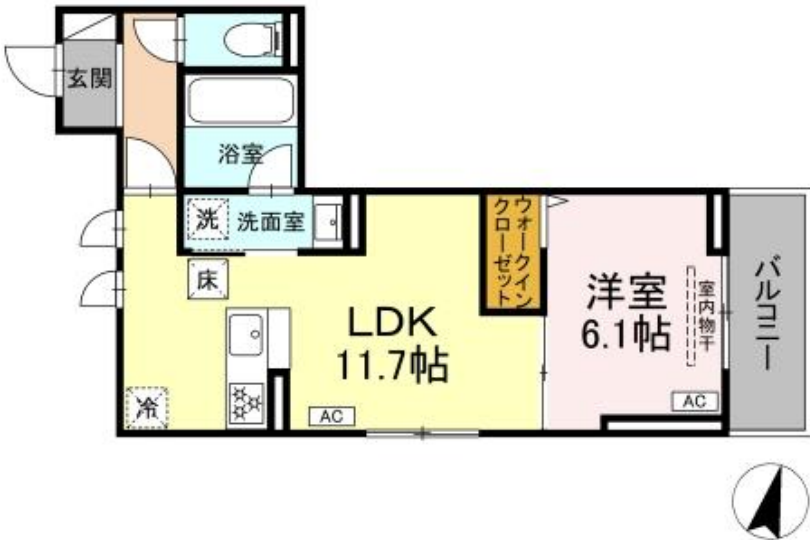
賃料	管理費等
173,000円	6,000円

オートロック,カードキー,セキュリティ会社加入済

【外観】



【間取り図】



間取り	1LDK		
敷金	無	礼金	2ヶ月
敷引/償却金	-	保証金	-
物件種別	アパート		
建物名・部屋番号			
物件所在地	神奈川県川崎市中原区木月住吉町		
交通	東急東横線 元住吉駅 徒歩4分 湘南新宿ライン 武蔵小杉駅 徒歩20分		
間取詳細	LDK(11.7畳) 洋室(6.1畳)		
構造・規模	軽量鉄骨 3階建 1階		
専有面積	42.84㎡	向き	
築年月	2026年11月	契約期間	2年
損害保険	有	入居時期	2026年11月18日
駐車場	駐輪場		
設備	B S, C S, T Vインターホン, インターホン, ウォークインクローゼット, エアコン, ガス給湯, システムキ		
その他費用	[一時金] クリーニング費用: 60,500円 鍵交換費用: 16,500円 [備考] ICカード電池(初回)2,750円		
入居諸条件	ペット可		
保証会社	必須 機関保証加入必須。初回保証料35000円、月額保証料賃料等総額の1% + 800円/月(その他商品あり)		
備考	月額保証料は電気の使用料金も含まれる為、毎月変動致します。支払方法は口座振替のみとなります。口座振替手数料: 99円 本貸室の電気は、貸主から配給されます。ペット飼育可能です! 小型犬(成犬時10kgまで)または猫1匹まで! インターネット無料(D.U-NET) 省エネ+創エネで一次エネルギー収支ゼロを目指すZEH-M物件! 発電した電気は自家消費のみ可能です! 自家消費可能時期は未定です		

図面と現況が異なる場合は現況が優先となります。

間取りの「S」はサービスルーム(納戸)です。

情報更新日2026年5月10日

No.kw000040750



国土交通大臣(4)第7875号  
(公社)全日本不動産協会会員, (公社)首都圏不動産公正取引協議会加盟  
**CLC不動産コミュニティ株式会社 川崎店**  
神奈川県川崎市川崎区駅前本町5-3 KOWA川崎駅前ビル7階  
TEL:044-223-1525  
E-mail: kawasaki@clcnet.jp  
URL: https://clcnetwork.co.jp/shop\_kawasaki.html



携帯サイトから物件詳細を閲覧できます!

取引態様	手数料負担の割合	貸主	0%	借主	100%
仲介先物	手数料配分の割合	元付	0%	客付	100%