

FOR RENT

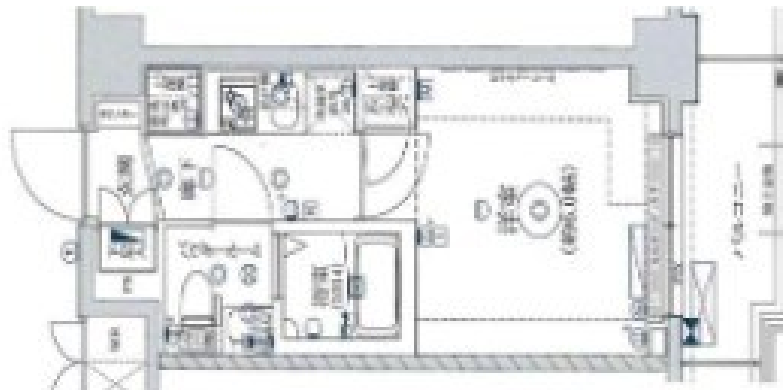
賃料	管理費等
88,000円	10,000円

2F以上,オートロック,ダブルロック,ディンプルキー,最上階,外壁タイル張り,閑静な住宅街,分譲タイプ,防犯カメラ,セキュリティ会社加入済

【外観】



【間取り図】



間取り	1K		
敷金	1ヶ月	礼金	無
敷引/償却金	-	保証金	-
物件種別	マンション		
建物名・部屋番号	パティナー川崎東		
物件所在地	神奈川県川崎市川崎区旭町2丁目		
交通	京急大師線 港町駅 徒歩5分 京急大師線 鈴木町駅 徒歩8分		
間取詳細	洋室(6畳)		
構造・規模	鉄筋コンクリート 6階建 6階		
専有面積	20.59㎡	向き	
築年月	2018年1月	契約期間	2年
損害保険	有	入居時期	2026年6月下旬
駐車場	駐輪場 バイク置き場		
設備	24時間換気システム, 2口コンロ, B S, C S, T Vインターホン, インターホン, エアコン, ガスコンロ設		
その他費用			
入居諸条件	ペット相談		
保証会社	必須 要保証会社加入		
備考			

図面と現況が異なる場合は現況が優先となります。

間取りの「S」はサービスルーム(納戸)です。

情報更新日2026年5月10日

No.kw000040740

お問合せ先



国土交通大臣(4)第7875号

(公社)全日本不動産協会会員, (公社)首都圏不動産公正取引協議会加盟

CLC不動産コミュニティ株式会社 川崎店

神奈川県川崎市川崎区駅前本町5-3 KOWA川崎駅前ビル7階

TEL:044-223-1525

E-mail: kawasaki@clcnet.jp

URL: https://clcnetwork.co.jp/shop_kawasaki.html



携帯サイトから物件詳細を閲覧できます!

取引態様	手数料負担の割合	貸主	借主
仲介先物	手数料配分の割合	元付	客付