

FOR RENT

賃料	管理費等
228,000円	18,000円

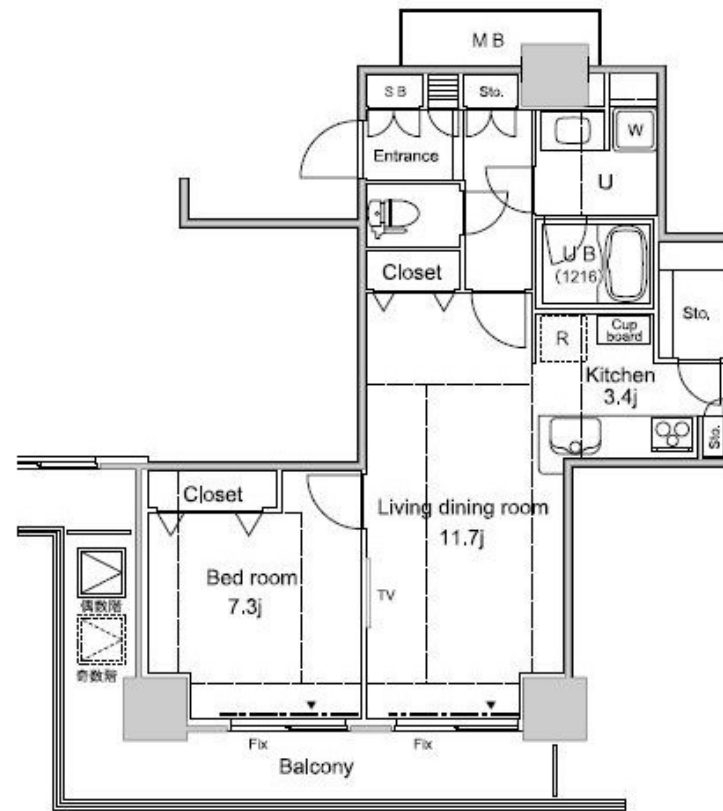
お部屋探しはCLCで

24時間緊急通報システム, 2F以上, L字型バルコニー, オートロック, カードキー, ドアタッチキー, モニタ付オートロック, 玄関ホール, 100年コンクリート, 24時間有人管理, タワー型マンション, 制震構造,

【外観】



【間取り図】



図面と現況が異なる場合は現況が優先となります。

間取りの「S」はサービスルーム(納戸)です。

間取り	1LDK		
敷金	2ヶ月	礼金	2ヶ月
敷引/償却金	-	保証金	-
物件種別	マンション		
建物名・部屋番号	パシフィックロイヤルコートみなとみらいアーバンタワー 413号室		
物件所在地	神奈川県横浜市西区みなとみらい5丁目3-3		
交通	みなとみらい線 みなとみらい駅 徒歩7分 みなとみらい線 新高島駅 徒歩8分		
間取詳細	洋室(7.3畳) LDK(15.1畳)		
構造・規模	鉄筋コンクリート 29階建 4階		
専有面積	55.75㎡	向き	南
築年月	2008年5月15日	契約期間	定期借家契約 2年
損害保険	有	入居時期	2026年5月下旬予定
駐車場	有(敷地内) 27500~29700円/月 駐輪場 バイク置き場		
設備	24時間換気システム, 3口以上コンロ, 3点給湯, B S, C S, I H キッキングヒーター, TVインターホン		
その他費用	[一時金] カード発行料(1枚): 6,400円 [備考] 【退去時】ルームクリーニング費用: 1,375円/㎡(税込)、エアコン内部洗浄費: 27,500円/台(税込)、1年未満解約の場合: 賃料1ヶ月分の違約金		
入居諸条件	ペット不可 事務所不可 楽器等の使用不可 二人可		
保証会社	必須 月額: 総賃料の3.4%+800円 又は、初回: 総賃料の60% 以降毎年1万円		
備考	再契約可能 みなとみらいタワーマンション 充実した生活設備 動画もご覧ください https://youtu.be/4X-PRy7LywU		

情報更新日2026年5月8日

No.kw000040732

お問合せ先



国土交通大臣(4)第7875号
(公社)全日本不動産協会会員, (公社)首都圏不動産公正取引協議会加盟

CLC不動産コミュニティ株式会社 川崎店

神奈川県川崎市川崎区駅前本町5-3 KOWA川崎駅前ビル7階

TEL:044-223-1525

E-mail: kawasaki@clcnet.jp

URL: https://clcnetwork.co.jp/shop_kawasaki.html



携帯サイトから物件詳細を閲覧できます!

取引態様	手数料負担の割合	貸主	0%	借主	100%
仲介元付(一般)	手数料配分の割合	元付	0%	客付	100%