

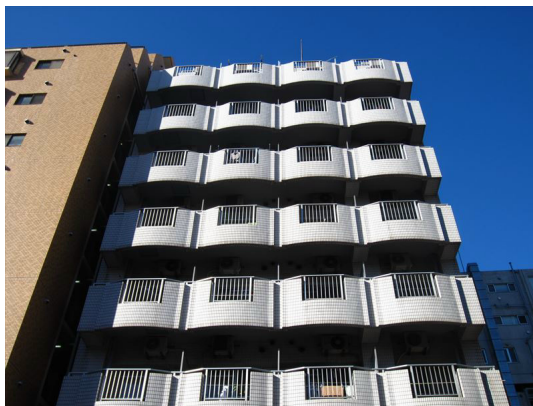
# FOR RENT

賃料	管理費等
65,000円	2,000円

この度は、当社の物件をご覧になっていただき、誠

2 F 以上, 2 面採光, 角住戸, 駅まで平坦, 駅前, メールボックス

【外観】



【間取り図】



間取り	1K		
敷金	1ヶ月	礼金	1ヶ月
敷引 / 償却金	- 1ヶ月	保証金	-
物件種別	マンション		
建物名・部屋番号			
物件所在地	神奈川県横浜市鶴見区鶴見中央 1 丁目		
交通	京浜東北線 鶴見駅 徒歩3分 京急本線 京急鶴見駅 徒歩3分		
間取詳細	洋室(6.6畳) K(1.5畳)		
構造・規模	鉄骨鉄筋コンクリート 10階建 4階		
専有面積	19.25㎡	向き	東
築年月	1989年2月	契約期間	2年
損害保険	有	入居時期	相談
駐車場	駐輪場		
設備	エアコン, ガスコンロ設置済, クローゼット, シャワー, シューズボックス, トイレ有, バストイレ同室, バス		
その他費用			
入居諸条件	性別不問 法人可 単身可		
保証会社	必須 初回保証委託料: 賃料+共益費等の50% 保証更新料: 1年毎 / 1万円		
備考			

図面と現況が異なる場合は現況が優先となります。

間取りの「S」はサービスルーム(納戸)です。

情報更新日2026年5月8日

No.kw000040673

お問合せ先



国土交通大臣(4)第7875号

(公社)全日本不動産協会会員, (公社)首都圏不動産公正取引協議会加盟

**CLC不動産コミュニティ株式会社 川崎店**

神奈川県川崎市川崎区駅前本町 5 - 3 K O W A 川崎駅前ビル 7 階

TEL:044-223-1525

E-mail: kawasaki@clcnet.jp

URL: [https://clcnetwork.co.jp/shop\\_kawasaki.html](https://clcnetwork.co.jp/shop_kawasaki.html)



携帯サイトから物件詳細を閲覧できます!

取引態様	手数料負担の割合	貸主	0%	借主	100%
仲介元付(一般)	手数料配分の割合	元付	0%	客付	100%