

FOR RENT

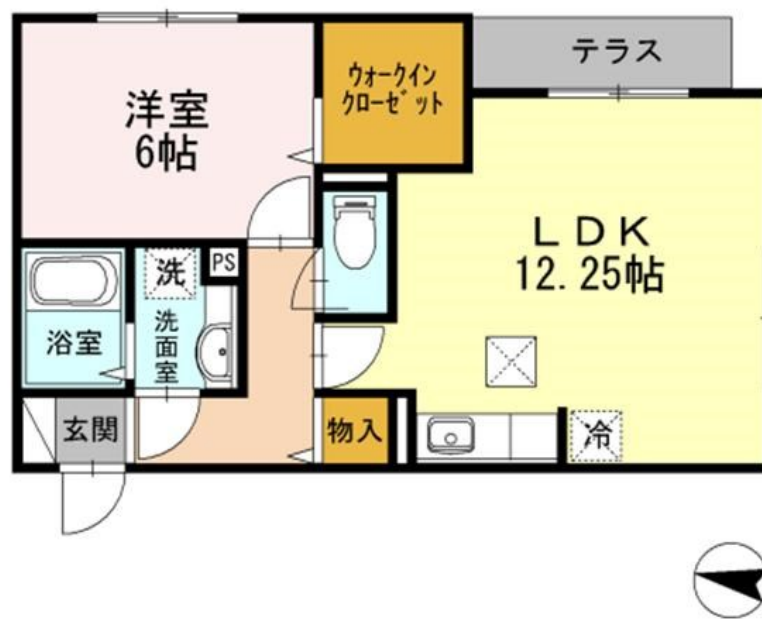
賃料	管理費等
140,000円	6,500円

駅まで平坦 オートロック モニタ付オートロック カードキー 24時間緊急通報システム セキュリティ有り 玄関ホール 振り分け 角住戸 2面採光 南面リビング

【外観】



【間取り図】



間取り	1LDK		
敷金	無	礼金	1.5ヶ月
敷引/償却金	-	保証金	無
物件種別	アパート		
建物名・部屋番号			
物件所在地	神奈川県川崎市中原区中丸子		
交通	東急東横線 武蔵小杉駅 徒歩16分 南武線 平間駅 徒歩9分		
間取詳細	洋室(6畳) LDK(12.25畳)		
構造・規模	軽量鉄骨 3階建 1階		
専有面積	47.05㎡	向き	東
築年月	2015年4月	契約期間	2年
損害保険	有	入居時期	相談
駐車場	無 駐輪場		
設備	システムキッチン ガスコンロ設置済 3口以上コンロ グリル バス・トイレ別 バス有 追い焚き風呂		
その他費用	[一時金] ルームクリーニング代: 60,500円 カードキー代: 16,500円		
入居諸条件	性別不問 二人可 法人可		
保証会社	必須 初回保証料35000円・月額保証料賃料等総額の1%+800円/月		
備考	この度は、ご覧頂き有難うございます。気になるお部屋がございましたら、当社までお問い合わせください。		

図面と現況が異なる場合は現況が優先となります。

間取りの「S」はサービスルーム(納戸)です。

情報更新日2026年4月25日

No.kw000040662

お問合せ先



国土交通大臣(4)第7875号

(公社)全日本不動産協会会員,(公社)首都圏不動産公正取引協議会加盟

CLC不動産コミュニティ株式会社 川崎店

神奈川県川崎市川崎区駅前本町5-3 KOWA川崎駅前ビル7階

TEL:044-223-1525

E-mail: kawasaki@clcnet.jp

URL: https://clcnetwork.co.jp/shop_kawasaki.html



携帯サイトから物件詳細を閲覧できます!

取引態様	手数料負担の割合	貸主	借主
仲介先物	手数料配分の割合	元付	客付