

# FOR RENT

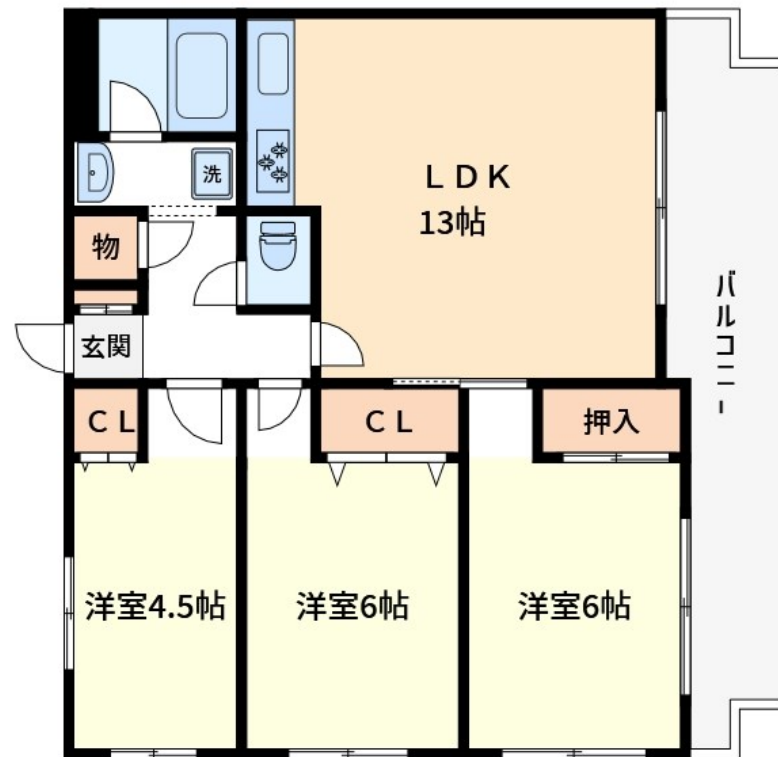
賃料	管理費等
140,000円	8,000円

1フロア2住戸,2面採光,リビングの隣和室,花火大会鑑賞,角住戸,眺望良好,通風良好,東南角住戸,閑静な住宅街,緑豊かな住宅地,メールボックス

【外観】



【間取り図】



間取り	3LDK		
敷金	2ヶ月	礼金	1ヶ月
敷引/償却金	-	保証金	-
物件種別	マンション		
建物名・部屋番号	カーサ梶山		
物件所在地	神奈川県横浜市鶴見区梶山2丁目		
交通	南武線 矢向駅 バス9分 梶山 バス停徒歩4分		
間取詳細	洋室(6畳) 洋室(4.5畳) 和室(6畳) LDK(13畳)		
構造・規模	鉄筋コンクリート 2階建 1階		
専有面積	63.2㎡	向き	南
築年月	1996年5月	契約期間	2年
損害保険	有	入居時期	即時
駐車場	有(敷地内) 17000円/月 1台駐車可 駐輪場		
設備	3口以上コンロ,BS,インターホン,ウォークインクローゼット,エアコン,ガスコンロ設置済,ガス給湯,		
その他費用			
入居諸条件	ペット不可 事務所相談 二人可 法人不可 单身可		
保証会社	可 初回保証料:月額総賃料の50%、更新保証料:1万円/年		
備考			

図面と現況が異なる場合は現況が優先となります。

間取りの「S」はサービスルーム(納戸)です。

情報更新日2026年4月14日

No.kw000040605

お問合せ先



国土交通大臣(4)第7875号

(公社)全日本不動産協会会員,(公社)首都圏不動産公正取引協議会加盟

**CLC不動産コミュニティ株式会社 川崎店**

神奈川県川崎市川崎区駅前本町5-3 KOWA川崎駅前ビル7階

TEL:044-223-1525

E-mail: kawasaki@clcnet.jp

URL: https://clcnetwork.co.jp/shop\_kawasaki.html



携帯サイトから物件詳細を閲覧できます!

取引態様	手数料負担の割合	貸主	借主
仲介元付(一般)	手数料配分の割合	元付	客付