

FOR RENT

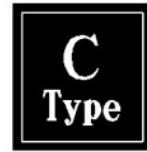
賃料	管理費等
114,000円	15,000円

24時間緊急通報システム, 2F以上, 2面採光, セキュリティ有り, モニタ付オートロック, 角住戸, 駅まで平坦, 防犯カメラ, メールボックス, セキュリティ会社加入済

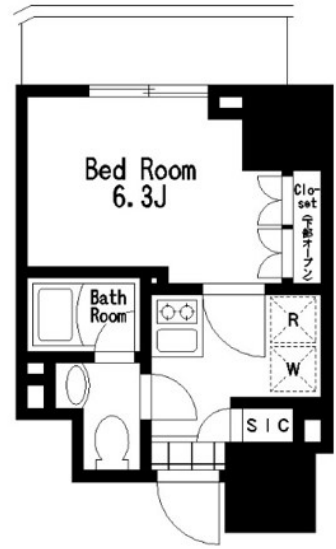
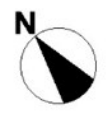
【外観】



【間取り図】



1K
20.01m²
(6.05坪)



間取り	1K		
敷金	無	礼金	無
敷引/償却金	-	保証金	-
物件種別	マンション		
建物名・部屋番号	レジディア大森		
物件所在地	東京都大田区大森北1丁目		
交通	京浜東北線 大森(東京)駅 徒歩5分 京急本線 大森海岸駅 徒歩10分		
間取詳細	洋室(6.1畳)		
構造・規模	鉄筋コンクリート 14階建 14階		
専有面積	20.01m ²	向き	北東
築年月	2012年12月	契約期間	2年
損害保険	有	入居時期	相談
駐車場	有(敷地内) 41800円/月 ~ 1台駐車可 駐輪場 バイク置き場		
設備	2口コンロ, 3点給湯, B S, C S, T Vインターホン, インターホン, ウォークインクローゼット, エアコン		
その他費用	[一時金] 鍵交換費用: 22,000円 入居者限定サービス/2年: 11,000円 [月次費用] インターネット使用料: 2,200円 [備考] 1年未満解約時賃料等の1ヶ月分発生		
入居諸条件			
保証会社	必須 初回契約時: 40%、更新時: 10,000円、月額: 1,000円、保証会社の更新は1年毎となります		
備考	本広告の契約条件)2026年4月末迄の契約開始に限る 敷金0: 個人限定 大手法人契約の場合は敷金2ヶ月 セカンドハウス利用不可		

図面と現況が異なる場合は現況が優先となります。

間取りの「S」はサービスルーム(納戸)です。

情報更新日2026年6月20日

No.kw000040599



国土交通大臣(4)第7875号
(公社)全日本不動産協会会員, (公社)首都圏不動産公正取引協議会加盟
CLC不動産コミュニティ株式会社 川崎店
神奈川県川崎市川崎区駅前本町5-3 KOWA川崎駅前ビル7階
TEL:044-223-1525
E-mail: kawasaki@clcnet.jp
URL: https://clcnetwork.co.jp/shop_kawasaki.html



携帯サイトから物件詳細を閲覧できます!

取引態様	手数料負担の割合	貸主	0%	借主	100%
仲介先物	手数料配分の割合	元付	0%	客付	100%