

FOR RENT

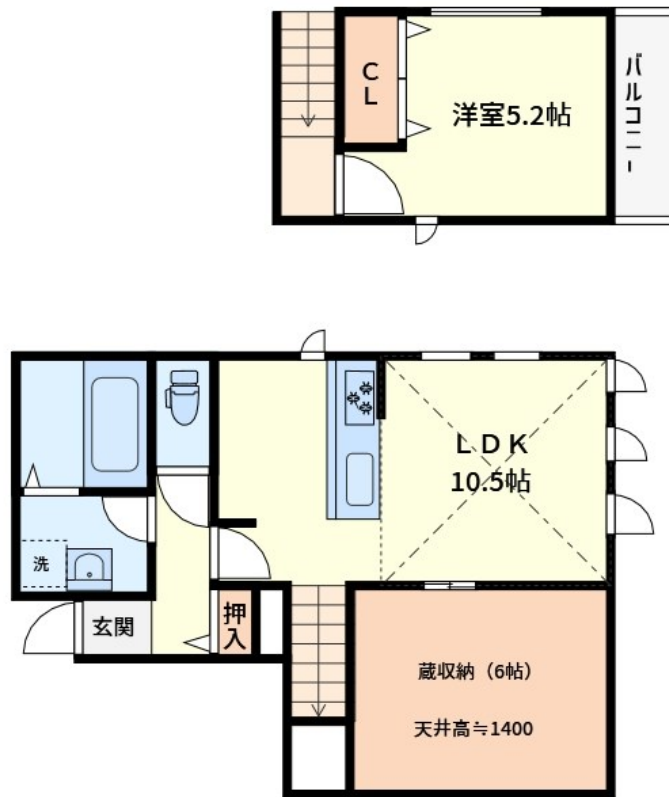
賃料	管理費等
145,000円	3,000円

1フロア1住戸,2面採光,メゾネット,角住戸,吹抜け,電子ロック,メールボックス

【外観】



【間取り図】



間取り	1LDK		
敷金	1ヶ月	礼金	1ヶ月
敷引/償却金	- 1ヶ月	保証金	-
物件種別	アパート		
建物名・部屋番号			
物件所在地	神奈川県横浜市鶴見区東寺尾2丁目		
交通	京急本線 生麦駅 徒歩17分 京浜東北線 新子安駅 徒歩26分		
間取詳細	洋室(5.2畳) LDK(10.5畳)		
構造・規模	木造 3階建 1階		
専有面積	40.99㎡	向き	西
築年月	2025年3月下旬	契約期間	2年
損害保険	有	入居時期	相談
駐車場	近隣駐車場 18000円/月 ~ 駐輪場 バイク置き場		
設備	3口以上コンロ,TVインターホン,ウォークインクローゼット,エアコン,カウンターキッチン,ガスキッチン		
その他費用			
入居諸条件	二人相談 法人相談 単身可		
保証会社	必須 初回保証料:月額総賃料の50%、更新保証料:1万円/年		
備考			

図面と現況が異なる場合は現況が優先となります。

間取りの「S」はサービスルーム(納戸)です。

情報更新日2026年4月13日

No.kw000040538



国土交通大臣(4)第7875号

(公社)全日本不動産協会会員,(公社)首都圏不動産公正取引協議会加盟

CLC不動産コミュニティ株式会社 川崎店

神奈川県川崎市川崎区駅前本町5-3 KOWA川崎駅前ビル7階

TEL:044-223-1525

E-mail: kawasaki@clcnet.jp

URL: https://clcnetwork.co.jp/shop_kawasaki.html



携帯サイトから物件詳細を閲覧できます!

取引態様	手数料負担の割合	貸主	0%	借主	100%
仲介元付(一般)	手数料配分の割合	元付	0%	客付	100%