

FOR RENT

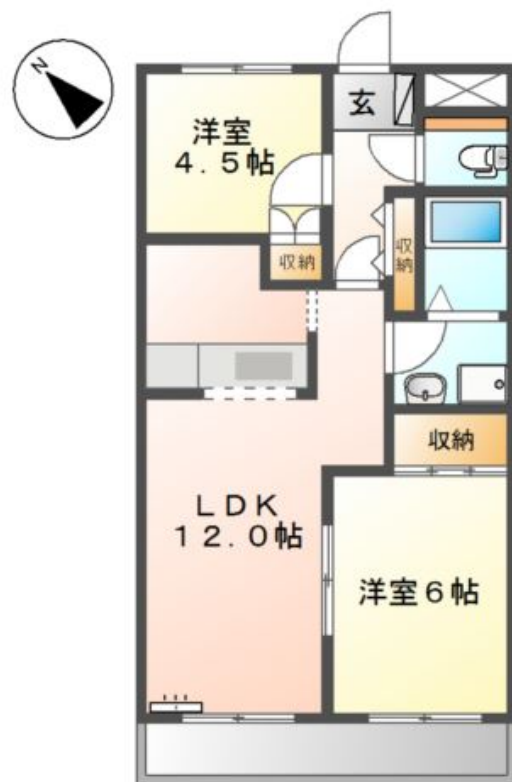
賃料	管理費等
84,000円	3,000円

角住戸

【外観】



【間取り図】



間取り	2LDK		
敷金	2ヶ月	礼金	1ヶ月
敷引/償却金	-	保証金	無
物件種別	アパート		
建物名・部屋番号	ピエント小机		
物件所在地	神奈川県横浜市港北区小机町		
交通	横浜線 小机駅 徒歩16分 横浜市営ブルーライン 岸根公園駅 徒歩31分		
間取詳細	LDK(12畳) 和室(6畳) 洋室(4.5畳)		
構造・規模	木造 2階建 1階		
専有面積	50.5㎡	向き	南東
築年月	2003年6月	契約期間	2年
損害保険		入居時期	即時
駐車場	無 駐輪場		
設備	バス・トイレ別 追い焚き風呂 シャワー トイレ有 温水洗浄便座 洗面所独立 シャワー付洗面台		
その他費用	[一時金] 消毒施工料(当社扱)(入居時のみ) : 17,050円		
入居諸条件	ペット相談		
保証会社	可 保証人代行サービス保証料・家賃集金サービス手数料 : 月額賃料50%/入居時(保証期間 : 1年間)、		
備考			

図面と現況が異なる場合は現況が優先となります。

間取りの「S」はサービスルーム(納戸)です。

情報更新日2026年6月6日

No.kw000040341

お問合せ先



国土交通大臣(4)第7875号

(公社)全日本不動産協会会員,(公社)首都圏不動産公正取引協議会加盟

CLC不動産コミュニティ株式会社 川崎店

神奈川県川崎市川崎区駅前本町5-3 KOWA川崎駅前ビル7階

TEL:044-223-1525

E-mail : kawasaki@clcnet.jp

URL : https://clcnetwork.co.jp/shop_kawasaki.html



携帯サイトから物件詳細を閲覧できます!

取引態様	手数料負担の割合	貸主	0%	借主	100%
仲介先物	手数料配分の割合	元付	0%	客付	100%