

FOR RENT

賃料	管理費等
200,000円	0円

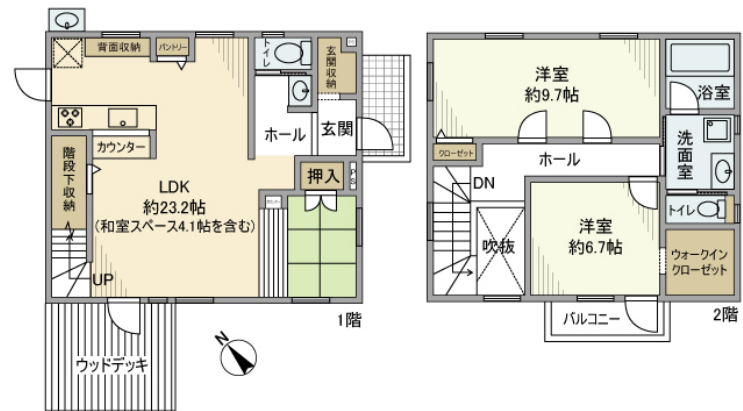
暮らす人をやさしく包み込むくつろぎの家

スウェーデンハウス/ウッドデッキ有/宅配BOX/設備充実/日当たり良好/

【外観】



【間取り図】



間取り	2LDK		
敷金	2ヶ月	礼金	1ヶ月
敷引/償却金	-	保証金	-
物件種別	戸建		
建物名・部屋番号			
物件所在地	神奈川県横浜市鶴見区北寺尾3丁目		
交通	京浜東北線 鶴見駅 バス14分 寺尾中学入口 バス停徒歩9分		
間取詳細	LDK(23.2畳) 洋室(6.7畳) 洋室(9.7畳)		
構造・規模	木造 2階建 0階		
専有面積	100.68㎡	向き	南西
築年月	2018年9月	契約期間	定期借家契約 2年
損害保険	有 25,500円 24ヶ月	入居時期	即時
駐車場	付(無料)		
設備	宅配BOX システムキッチン バス・トイレ別 追い焚き風呂 シャワー トイレ 2ヶ所 洗面台		
その他費用	[一時金] リロサボプラス加入料(月額): 2,500円 駐車場登録料 1台(利用時のみ): 11,000円 除菌施工料(契約時のみ): 19,800円		
入居諸条件	ペット不可 事務所不可 楽器等の使用相談 法人可		
保証会社	必須 保証会社 要: 初回 賃料総額100% + 月額 賃料総額2% (最低1,000円)		
備考			

図面と現況が異なる場合は現況が優先となります。

間取りの「S」はサービスルーム(納戸)です。

情報更新日2026年6月18日

No.kw000040201



国土交通大臣(4)第7875号
 (公社)全日本不動産協会会員, (公社)首都圏不動産公正取引協議会加盟
CLC不動産コミュニティ株式会社 川崎店
 神奈川県川崎市川崎区駅前本町5-3 KOWA川崎駅前ビル7階
 TEL:044-223-1525
 E-mail: kawasaki@clcnet.jp
 URL: https://clcnetwork.co.jp/shop_kawasaki.html



携帯サイトから物件詳細を閲覧できます!

取引態様	手数料負担の割合	貸主	0%	借主	100%
仲介先物	手数料配分の割合	元付	0%	客付	100%