

FOR RENT

賃料	管理費等
260,000円	0円

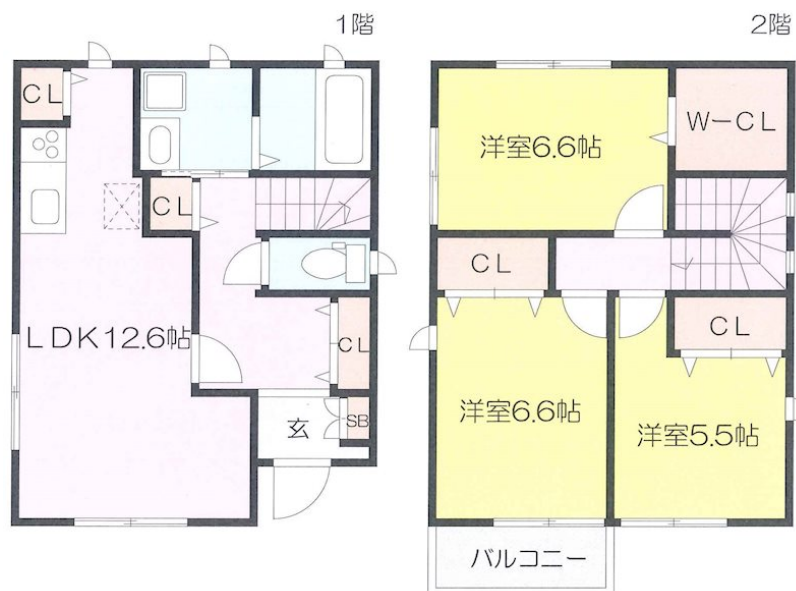
外壁総タイル張りで高級感のある外観！

3口コンロでお料理ラクラク

【外観】



【間取り図】



間取り	3LDK		
敷金	1ヶ月	礼金	1ヶ月
敷引 / 償却金	- 1ヶ月	保証金	-
物件種別	戸建		
建物名・部屋番号	D棟号室		
物件所在地	神奈川県川崎市中原区中丸子522		
交通	南武線 平間駅 徒歩11分 横須賀線 武蔵小杉駅 徒歩17分		
間取詳細	LDK(12.6畳) 洋室(6.6畳) 洋室(6.6畳) 洋室(5.5畳)		
構造・規模	軽量鉄骨 2階建 1-2階		
専有面積	83.88㎡	向き	南
築年月	2017年2月下旬	契約期間	2年
損害保険	有 20,000円 24ヶ月	入居時期	即時
駐車場	付(無料)		
設備	3口以上コンロ, IHクッキングヒーター, TVインターホン, ウォークインクローゼット, エアコン, エアコ		
その他費用	[一時金] 鍵交換費用: 38,500円 コンシェルジュ24費用: 16,500円 除菌・消臭費用: 16,500円 [備考] *法人契約時礼金2ヶ月 エアコン1台残置あり		
入居諸条件	ペット不可 楽器等の使用不可 性別不問 二人可		
保証会社	必須 ジャックス 初回保証料: 総賃料の50% 月額保証料: 総賃料の1% 年間保証料: 10,500円		
備考			

図面と現況が異なる場合は現況が優先となります。

間取りの「S」はサービスルーム(納戸)です。

情報更新日2026年2月15日

No.kw0000040043

お問合せ先



国土交通大臣(4)第7875号

(公社)全日本不動産協会会員, (公社)首都圏不動産公正取引協議会加盟

CLC不動産コミュニティ株式会社 川崎店

神奈川県川崎市川崎区駅前本町5-3 KOWA川崎駅前ビル7階

TEL:044-223-1525

E-mail: kawasaki@clcnet.jp

URL: https://clcnetwork.co.jp/shop_kawasaki.html



携帯サイトから物件詳細を閲覧できます！

取引態様	手数料負担の割合	貸主	0%	借主	100%
仲介先物	手数料配分の割合	元付	0%	客付	100%