

FOR RENT

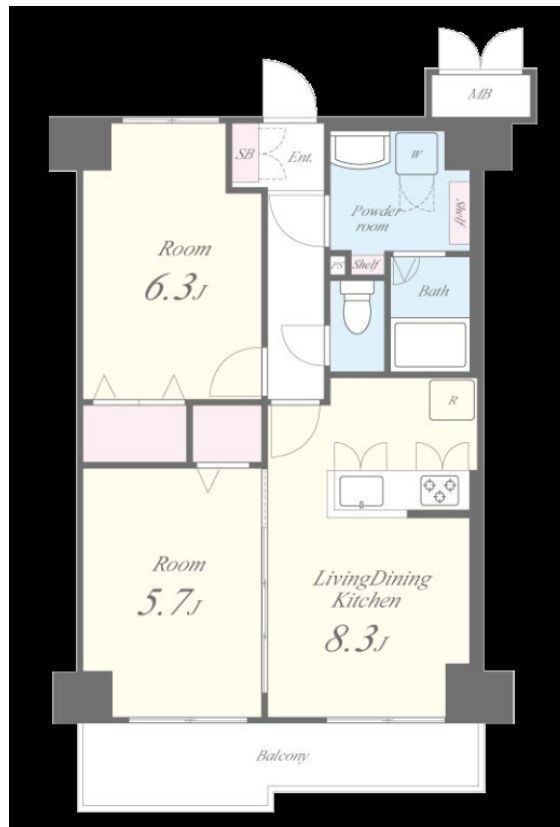
賃料	管理費等
127,000円	9,000円

2 F 以上,防犯カメラ,メールボックス,平置駐車場

【外観】



【間取り図】



間取り	2LDK		
敷金	無	礼金	1ヶ月
敷引 / 償却金	-	保証金	-
物件種別	マンション		
建物名・部屋番号			
物件所在地	神奈川県川崎市川崎区中島2丁目		
交通	京急大師線 港町駅 徒歩13分 京浜東北線 川崎駅 徒歩22分		
間取詳細	洋室(5.7畳) 洋室(6.3畳) DK(8.3畳)		
構造・規模	鉄筋コンクリート 9階建 6階		
専有面積	50.46㎡	向き	南
築年月	1995年3月	契約期間	2年
損害保険	有	入居時期	2026年3月下旬予定
駐車場	駐輪場		
設備	2口コンロ,TVインターホン,エアコン,カウンターキッチン,ガスキッチン,ガスコンロ設置済,ガス給湯		
その他費用	[一時金] 鍵交換代: 27,500円 室内除菌消臭費: 22,000円 [備考] 【退去精算時】ルームクリーニング費用精算: 59,946円(税込)、エアコンクリーニング: 13,200円(税込)		
入居諸条件			
保証会社	必須 初回委託料: 月額賃料等の50% 更新保証料: なし 月次保証料: 月額賃料等の1%(毎月)		
備考			

図面と現況が異なる場合は現況が優先となります。

間取りの「S」はサービスルーム(納戸)です。

情報更新日2026年2月13日

No.kw0000040011

お問合せ先



国土交通大臣(4)第7875号

(公社)全日本不動産協会会員,(公社)首都圏不動産公正取引協議会加盟

CLC不動産コミュニティ株式会社 川崎店

神奈川県川崎市川崎区駅前本町5-3 KOWA川崎駅前ビル7階

TEL:044-223-1525

E-mail: kawasaki@clcnet.jp

URL: https://clcnetwork.co.jp/shop_kawasaki.html



携帯サイトから物件詳細を閲覧できます！

取引態様	手数料負担の割合	貸主	借主
仲介先物	手数料配分の割合	元付	客付