

FOR RENT

賃料	管理費等
200,000円	0円

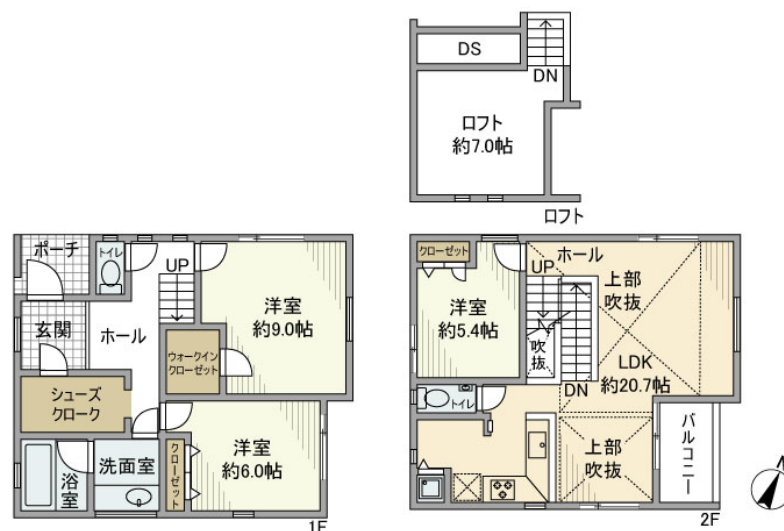
暮らす人をやさしく包み込むくつろぎの家

吹き抜けのある開放的なLDK/ロフト有/駐車スペース1台分有/WIC/収納充実/

【外観】



【間取り図】



間取り	3LDK		
敷金	2ヶ月	礼金	1ヶ月
敷引 / 償却金	-	保証金	-
物件種別	戸建		
建物名・部屋番号			
物件所在地	神奈川県横浜市鶴見区馬場 1 丁目		
交通	横浜線 菊名駅 徒歩20分 東急東横線 妙蓮寺駅 徒歩22分		
間取詳細	LDK(20.7畳) 洋室(5.4畳) 洋室(6畳) 洋室(9畳)		
構造・規模	木造 2階建 0階		
専有面積	98.45㎡	向き	南東
築年月	2014年1月	契約期間	定期借家契約 2年
損害保険	有 25,500円 24ヶ月	入居時期	2026年2月22日
駐車場	付(無料)		
設備	システムキッチン ガスコンロ設置済 3口以上コンロ 食器洗浄乾燥機 バス・トイレ別 追い焚き風呂		
その他費用	[一時金] リロサプラス加入料(月額): 2,500円 駐車場登録料 1台(利用時のみ): 11,000円 除菌施工料(契約時のみ): 19,800円		
入居諸条件	ペット不可 事務所不可 楽器等の使用相談 法人可		
保証会社	必須 保証会社 要: 初回 賃料総額100% + 月額 賃料総額2% (最低1,000円)		
備考			

図面と現況が異なる場合は現況が優先となります。

間取りの「S」はサービスルーム(納戸)です。

情報更新日2026年2月8日

No.kw0000039969

お問合せ先



国土交通大臣(4)第7875号

(公社)全日本不動産協会会員,(公社)首都圏不動産公正取引協議会加盟

CLC不動産コミュニティ株式会社 川崎店

神奈川県川崎市川崎区駅前本町 5 - 3 KOWA川崎駅前ビル7階

TEL:044-223-1525

E-mail: kawasaki@clcnet.jp

URL: https://clcnetwork.co.jp/shop_kawasaki.html



携帯サイトから物件詳細を閲覧できます！

取引態様	手数料負担の割合	貸主	0%	借主	100%
仲介先物	手数料配分の割合	元付	0%	客付	100%