

FOR RENT

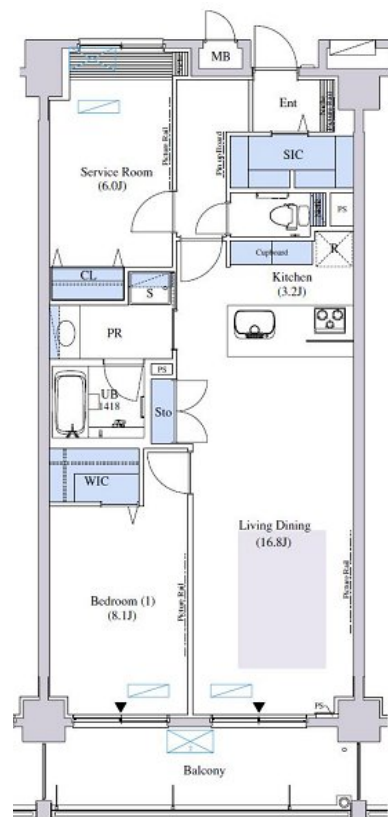
賃料	管理費等
282,000円	18,000円

24時間緊急通報システム, 2F以上, カードキー, モニタ付オートロック, 玄関ホール, 振り分け, 通風良好, 南面バルコニー, 南面リビング, 陽当たり良好, バス2路線, 駅まで平坦, 外壁タイル張り, 電線埋設, 防犯

【外観】



【間取り図】



図面と現況が異なる場合は現況が優先となります。

間取りの「S」はサービスルーム(納戸)です。

間取り	1SLDK		
敷金	2ヶ月	礼金	2ヶ月
敷引 / 償却金	-	保証金	-
物件種別	マンション		
建物名・部屋番号			
物件所在地	神奈川県川崎市中原区中丸子		
交通	横須賀線 武蔵小杉駅 徒歩4分 東急東横線 武蔵小杉駅 徒歩9分		
間取詳細	洋室(8.1畳) S(6畳) LDK(20畳)		
構造・規模	鉄筋コンクリート 6階建 3階		
専有面積	78.1㎡	向き	南
築年月	2009年10月	契約期間	定期借家契約 2年
損害保険	有	入居時期	相談
駐車場	有(敷地内) 19800円/月 ~ 駐輪場 バイク置き場		
設備	24時間換気システム, 3口以上コンロ, 3点給湯, TVインターホン, ウォークインクローゼット, エアコン		
その他費用	[一時金] カードキー発行料: 13,200円 [備考] ペット飼育の場合: 月額2,200円(別途契約)		
入居諸条件	ペット可 事務所不可 楽器等の使用相談 性別不問		
保証会社	必須 月額総支払額の60% 更新料: 1年1万円 又は初回保証料無 毎月支払総額の3.4% + 800		
備考	ペット飼育可(小型犬・猫2匹まで) 都内へのアクセス良好		

情報更新日2026年2月8日

No.kw0000039960

お問合せ先



国土交通大臣(4)第7875号

(公社)全日本不動産協会会員, (公社)首都圏不動産公正取引協議会加盟

CLC不動産コミュニティ株式会社 川崎店

神奈川県川崎市川崎区駅前本町5-3 KOWA川崎駅前ビル7階

TEL:044-223-1525

E-mail: kawasaki@clcnet.jp

URL: https://clcnetwork.co.jp/shop_kawasaki.html



携帯サイトから物件詳細を閲覧できます!

取引態様	手数料負担の割合	貸主	0%	借主	100%
仲介元付(一般)	手数料配分の割合	元付	0%	客付	100%