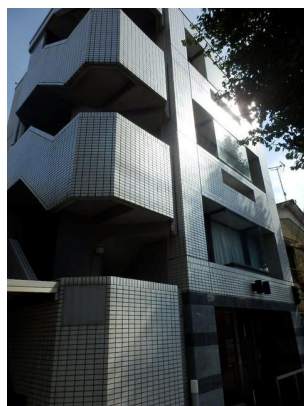


FOR RENT

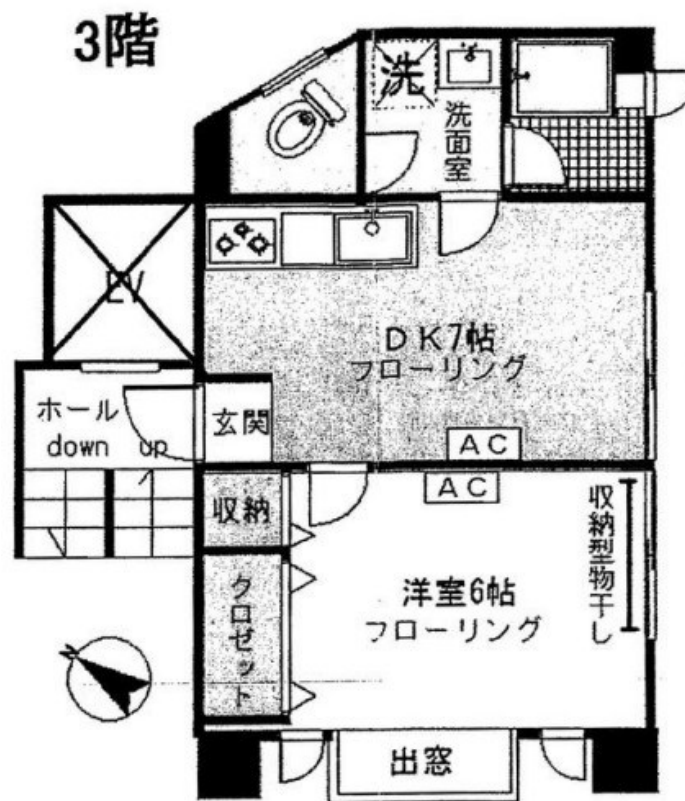
賃料	管理費等
85,000円	3,000円

角住戸 2面採光

【外観】



【間取り図】



間取り	1DK		
敷金	1ヶ月	礼金	1ヶ月
敷引 / 償却金	- 1ヶ月	保証金	-
物件種別	マンション		
建物名・部屋番号	サザン向河原ビル 3F号室		
物件所在地	神奈川県川崎市中原区下沼部1775-6		
交通	横須賀線 武蔵小杉駅 徒歩10分 南武線 向河原駅 徒歩5分		
間取詳細	洋室(6畳) DK(7畳)		
構造・規模	鉄筋コンクリート 4階建 3階		
専有面積	32.3㎡	向き	南西
築年月	1991年10月	契約期間	2年
損害保険	有 19,000円 24ヶ月	入居時期	相談
駐車場			
設備	システムキッチン ガスコンロ設置済 3口以上コンロ パス・トイレ別 パス有 脱衣所 トイレ有		
その他費用			
入居諸条件			
保証会社	必須 初回委託料は賃料総額の50%、毎月¥500、継続委託料¥10,000/年		
備考			

図面と現況が異なる場合は現況が優先となります。

間取りの「S」はサービスルーム(納戸)です。

情報更新日2026年2月1日

No.kw0000039912

お問合せ先



国土交通大臣(4)第7875号

(公社)全日本不動産協会会員、(公社)首都圏不動産公正取引協議会加盟

CLC不動産コミュニティ株式会社 川崎店

神奈川県川崎市川崎区駅前本町5-3 KOWA川崎駅前ビル7階

TEL:044-223-1525

E-mail: kawasaki@clcnet.jp

URL: https://clcnetwork.co.jp/shop_kawasaki.html



携帯サイトから物件詳細を閲覧できます！

取引態様	手数料負担の割合	貸主	借主
仲介先物	手数料配分の割合	元付	客付