

FOR RENT

賃料	管理費等
113,000円	7,000円

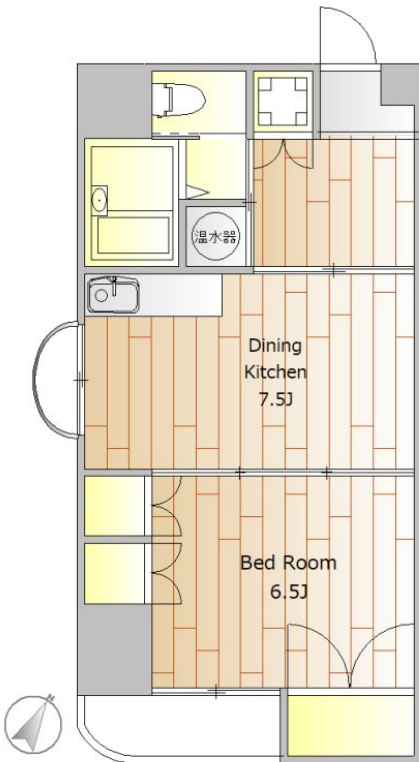
退去予定が出ました！

2 F 以上

【外観】



【間取り図】



パレ・デ・モニュマン・オンダ 10-S号室

月額賃料 ¥113,000
管理費 ¥7,000

退去予定が出ました！

東急池上線「戸越駅」駅徒歩5分
交通 都営浅草線「戸越」駅徒歩6分
東急池上線「大森駅」駅徒歩13分

物件情報
建物種別 マンション 階数 10F
敷金 1ヶ月 礼金 1ヶ月
契約期間 2年
保証会社 保証あり
その他費用 入居時費用 20,000円
管理費 月7,000円
敷金 20,000円
礼金 20,000円
入居時期 2026年2月下旬予定

物件写真
1/10
2/10
3/10
4/10
5/10
6/10
7/10
8/10
9/10
10/10

図面と現況が異なる場合は現況が優先となります。

間取りの「S」はサービスルーム(納戸)です。

情報更新日2026年2月1日

No.kw0000039907

お問合せ先

↑

国土交通大臣（４）第7875号
（公社）全日本不動産協会会員、（公社）首都圏不動産公正取引協議会加盟

CLC不動産コミュニティ株式会社 川崎店

神奈川県川崎市川崎区駅前本町 5 - 3 KOWA川崎駅前ビル 7階

TEL:044-223-1525

E-mail : kawasaki@clcnet.jp

URL : https://clcnetwork.co.jp/shop_kawasaki.html

間取り	1DK		
敷金	1ヶ月	礼金	1ヶ月
敷引 / 償却金	-	保証金	-
物件種別	マンション		
建物名・部屋番号	パレ・デ・モニュマン・オンダ 10-S号室		
物件所在地	東京都品川区荏原 1 丁目23-4		
交通	都営浅草線 戸越駅 徒歩6分 東急池上線 戸越銀座駅 徒歩5分		
間取詳細			
構造・規模	鉄骨鉄筋コンクリート 11階建 10階		
専有面積	40.39㎡	向き	
築年月	1987年8月18日	契約期間	2年
損害保険	有 20,000円 24ヶ月	入居時期	2026年2月下旬予定
駐車場	無		
設備	システムキッチン,エアコン,フローリング,クローゼット,シューズボックス,バス・トイレ別,洗面台		
その他費用	[一時金] 24時間サポート：16,500円		
入居諸条件	ペット不可 事務所不可 楽器等の使用不可		
保証会社	必須 エボスカード 初回50%～100% 月550円 年1万円 必ずレイズ/イタンジの図面をご確認		
備考			

携帯サイトから物件詳細を閲覧できます！

取引態様

仲介先物

手数料負担の割合	貸主	0%	借主	100%
手数料配分の割合	元付	0%	客付	100%