

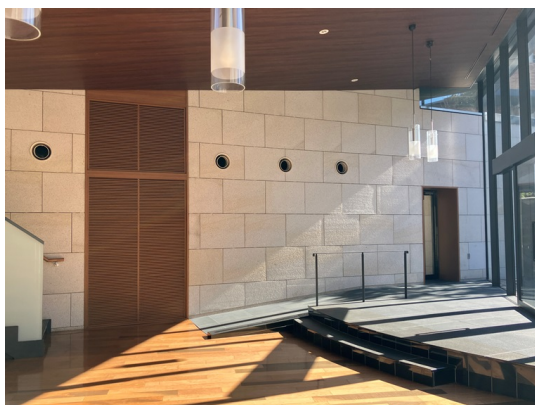
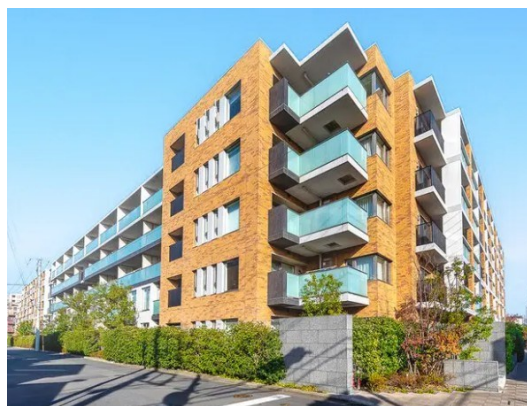
# FOR RENT

賃料	管理費等
270,000円	0円

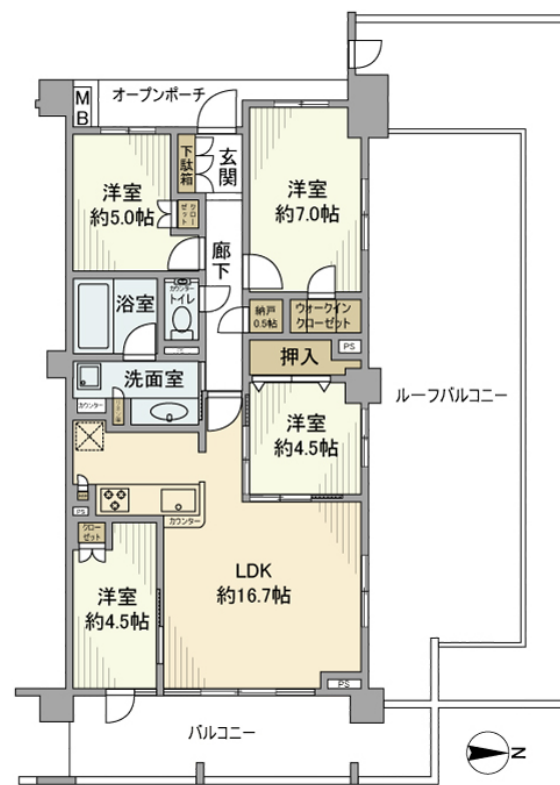
## 暮らす人をやさしく包み込むくつろぎの家

東向き/ルーフバルコニー/WIC/納戸有り/

【外観】



【間取り図】



図面と現況が異なる場合は現況が優先となります。

間取りの「S」はサービスルーム(納戸)です。

間取り	4LDK		
敷金	2ヶ月	礼金	1ヶ月
敷引 / 償却金	-	保証金	-
物件種別	マンション		
建物名・部屋番号	クラウドシティ元住吉		
物件所在地	神奈川県川崎市中原区井田三舞町15-1		
交通	東急東横線 元住吉駅 徒歩9分 東急東横線 武蔵小杉駅 徒歩24分		
間取詳細	LDK(16.7畳) 洋室(4.5畳) 洋室(4.5畳) 洋室(5畳) 洋室(7畳)		
構造・規模	鉄筋コンクリート 5階建 4階		
専有面積	84.25㎡	向き	東
築年月	2013年4月	契約期間	定借 2028/6/30迄
損害保険	有 20,000円 24ヶ月	入居時期	即時
駐車場	無 駐輪場		
設備	エレベーター 宅配BOX システムキッチン ガスコンロ設置済 3口以上コンロ 食器洗浄乾燥機		
その他費用			
入居諸条件	ペット不可 事務所不可 楽器等の使用不可 法人可		
保証会社	必須 保証会社 要：初回 賃料総額100% + 月額 賃料総額2% (最低1,000円)		
備考			

情報更新日2026年1月30日

No.kw0000039873

お問合せ先



国土交通大臣(4)第7875号

(公社)全日本不動産協会会員,(公社)首都圏不動産公正取引協議会加盟

**CLC不動産コミュニティ株式会社 川崎店**

神奈川県川崎市川崎区駅前本町5-3 KOWA川崎駅前ビル7階

TEL:044-223-1525

E-mail: kawasaki@clcnet.jp

URL: https://clcnetwork.co.jp/shop\_kawasaki.html



携帯サイトから物件詳細を閲覧できます！

取引態様	手数料負担の割合	貸主	0%	借主	100%
仲介先物	手数料配分の割合	元付	0%	客付	100%