

# FOR RENT

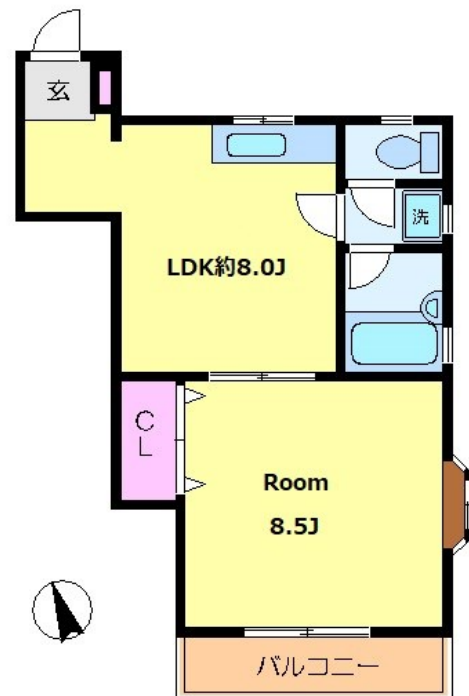
賃料	管理費等
82,000円	3,000円

1フロア2住戸, 2F以上, 2面採光, 角住戸, 最上階, 上階無し, 陽当たり良好

【外観】



【間取り図】



間取り	1LDK		
敷金	無	礼金	無
敷引/償却金	-	保証金	-
物件種別	マンション		
建物名・部屋番号			
物件所在地	神奈川県川崎市幸区小向仲野町		
交通	東海道本線(東日本) 川崎駅 バス10分 御幸公園 バス停徒歩1分		
間取詳細	LDK(8畳) 洋室(8.5畳)		
構造・規模	鉄骨 3階建 3階		
専有面積	37㎡	向き	南
築年月	2001年3月	契約期間	定期借家契約 2年
損害保険	有	入居時期	2026年7月上旬
駐車場			
設備	TVインターホン, エアコン, ガスキッチン, キッチンに窓, トイレ有, バス・トイレ別, バス有, フローリン		
その他費用	[一時金] 退去時クリーニング費用: 66,000円		
入居諸条件	二人相談 法人相談 単身可		
保証会社	必須 初回契約時: 月額賃料等総額の40% 月額保証料800円		
備考			

図面と現況が異なる場合は現況が優先となります。

間取りの「S」はサービスルーム(納戸)です。

情報更新日2026年6月20日

No.kw0000039871

お問合せ先



国土交通大臣(4)第7875号

(公社)全日本不動産協会会員, (公社)首都圏不動産公正取引協議会加盟

**CLC不動産コミュニティ株式会社 川崎店**

神奈川県川崎市川崎区駅前本町5-3 KOWA川崎駅前ビル7階

TEL:044-223-1525

E-mail: kawasaki@clcnet.jp

URL: [https://clcnetwork.co.jp/shop\\_kawasaki.html](https://clcnetwork.co.jp/shop_kawasaki.html)



携帯サイトから物件詳細を閲覧できます!

取引態様	手数料負担の割合	貸主	0%	借主	100%
仲介元付(一般)	手数料配分の割合	元付	0%	客付	100%