

FOR RENT

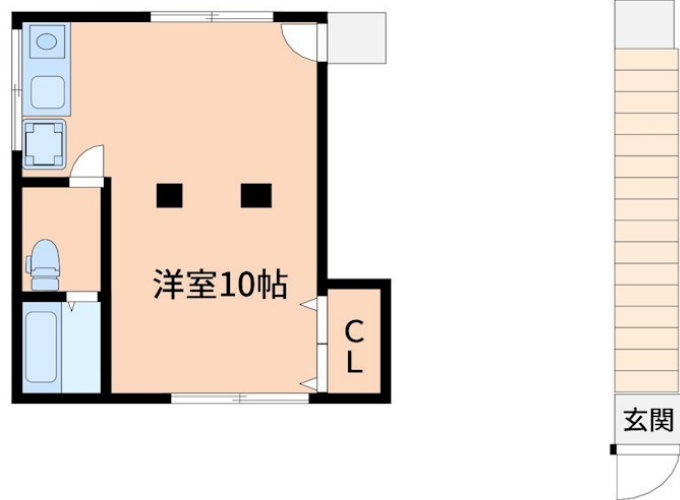
賃料	管理費等
75,000円	5,000円

1フロア1住戸, 2面採光, 角住戸

【外観】



【間取り図】



間取り	1K		
敷金	2ヶ月	礼金	無
敷引/償却金	- 1ヶ月	保証金	-
物件種別	アパート		
建物名・部屋番号	ぼっぼ荘		
物件所在地	神奈川県川崎市川崎区小田2丁目		
交通	南武線 川崎新町駅 徒歩9分 南武線 小田栄駅 徒歩11分		
間取詳細	洋室(6.5畳) K(3畳)		
構造・規模	木造 2階建 2階		
専有面積	27.23㎡	向き	
築年月	1977年8月	契約期間	2年
損害保険	有	入居時期	相談
駐車場			
設備	TVインターホン, エアコン, ガスキッチン, シャッター, トイレ有, バス・トイレ別, バス有, フローリング		
その他費用			
入居諸条件	二人可		
保証会社	必須 賃料等の50%、以降毎年1万円かかります		
備考			

図面と現況が異なる場合は現況が優先となります。

間取りの「S」はサービスルーム(納戸)です。

情報更新日2026年5月1日

No.kw0000039839



国土交通大臣(4)第7875号

(公社)全日本不動産協会会員, (公社)首都圏不動産公正取引協議会加盟

CLC不動産コミュニティ株式会社 川崎店

神奈川県川崎市川崎区駅前本町5-3 KOWA川崎駅前ビル7階

TEL:044-223-1525

E-mail: kawasaki@clcnet.jp

URL: https://clcnetwork.co.jp/shop_kawasaki.html



携帯サイトから物件詳細を閲覧できます!

取引態様	手数料負担の割合	貸主	0%	借主	100%
仲介元付(一般)	手数料配分の割合	元付	0%	客付	100%