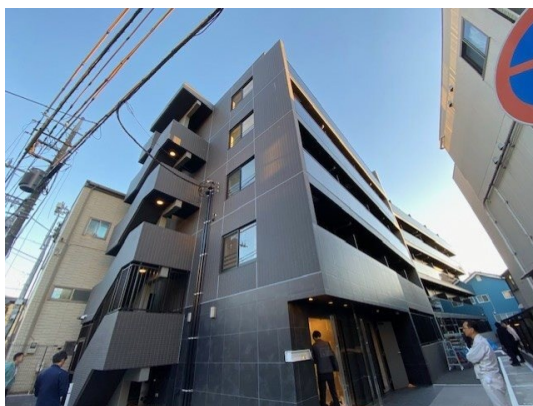


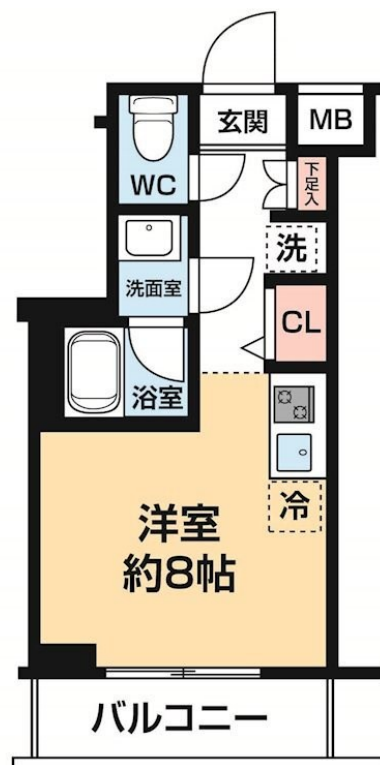
賃料	管理費等
92,500円	15,000円

モニタ付オートロック,角住戸,防犯カメラ,メールボックス

【外観】



【間取り図】



間取り	1R		
敷金	無	礼金	0.5ヶ月
敷引 / 償却金	-	保証金	-
物件種別	マンション		
建物名・部屋番号	ARCOBALENO KAWASAKI WEST		
物件所在地	神奈川県川崎市幸区中幸町 1 丁目		
交通	東海道本線（東日本） 川崎駅 徒歩10分 京急本線 京急川崎駅 徒歩11分		
間取詳細			
構造・規模	鉄筋コンクリート 5階建 1階		
専有面積	20.53㎡	向き	
築年月	2025年11月	契約期間	2年
損害保険	有	入居時期	即時
駐車場			
設備	2口コンロ, B S, C S, T V インターホン, エアコン, ガスキッチン, ガスコンロ設置済, ガス給湯, クロー		
その他費用	[一時金] 文書事務所手数料: 11,000円 ステージ安心サポート24(2年): 19,800円 [月次費用] 振替手数料: 330円 [備考] 1年未満解約時短期違約金		
入居諸条件	ペット可 事務所不可 楽器等の使用不可 性別不問		
保証会社	必須 初回保証料: 毎月支払い合計額の50% 月額保証料800円		
備考	文書事務所手数料(税込)11,000円 振替事務所手数料(税込)330円/月 ステージ安心サポート24 (税込) 19,800円保証会社加入 初回保証料: 毎月支払い合計額の50% 月額保証料800円 保証会社利用しない場合敷金2ヶ月 火災保険料は目安 ペット飼育時、敷金+1ヶ月 別途外国籍プラン有 短期解約違約金有		

図面と現況が異なる場合は現況が優先となります。

間取りの「S」はサービスルーム(納戸)です。

情報更新日2026年1月17日

No.kw0000039745

お問合せ先



国土交通大臣(4)第7875号

(公社)全日本不動産協会会員, (公社)首都圏不動産公正取引協議会加盟

## CLC不動産コミュニティ株式会社 川崎店

神奈川県川崎市川崎区駅前本町 5 - 3 KOWA川崎駅前ビル7階

TEL:044-223-1525

E-mail: kawasaki@clcnet.jp

URL: https://clcnetwork.co.jp/shop\_kawasaki.html



携帯サイトから物件詳細を閲覧できます！

取引態様	手数料負担の割合	貸主	0%	借主	100%
仲介先物	手数料配分の割合	元付	0%	客付	100%