

FOR RENT

賃料	管理費等
223,000円	12,000円

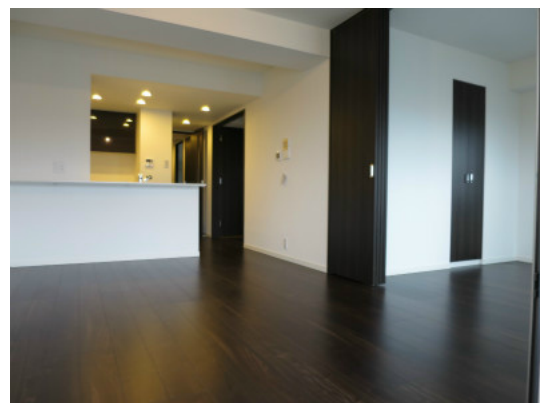
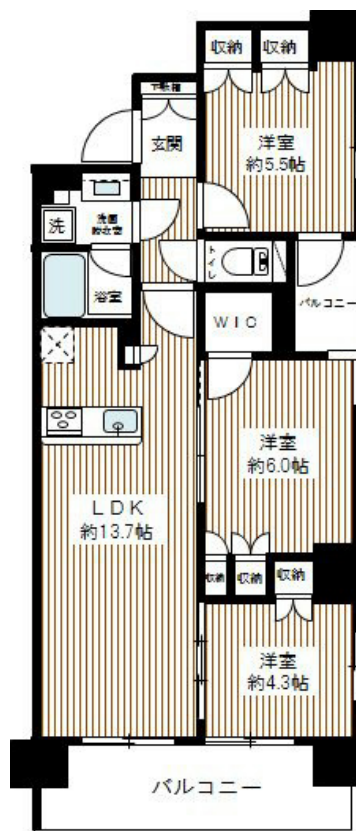
分譲賃貸マンション！2路線利用可能！

分譲賃貸マンション！JR線川崎駅徒歩圏です！通勤・移動に便利、駅周辺は商業施設が多数ある人気の立地です！室内設備・収納充実しています！

【外観】



【間取り図】



図面と現況が異なる場合は現況が優先となります。

間取りの「S」はサービスルーム(納戸)です。

間取り	3LDK		
敷金	1ヶ月	礼金	1ヶ月
敷引/償却金	-	保証金	-
物件種別	マンション		
建物名・部屋番号	1101号室		
物件所在地	神奈川県川崎市川崎区南町2-1番8号		
交通	京浜東北線 川崎駅 徒歩9分 京急本線 京急川崎駅 徒歩14分		
間取詳細	洋室(6畳) 洋室(5.5畳) 洋室(4.3畳) LDK(13.7畳)		
構造・規模	鉄筋コンクリート 13階建 11階		
専有面積	66.2㎡	向き	南東
築年月	2014年8月	契約期間	2年
損害保険	有 23,000円 24ヶ月	入居時期	2026年2月下旬予定
駐車場	駐輪場		
設備	3口以上コンロ, B S, C S, T V インターホン, インターネット専用線配線済み, カウンターキッチン, ガス		
その他費用	[一時金] 文書事務手数料(税込): 11,000円 ステージ安心サポート24(税込): 19,800円 鍵交換費用(税込): 33,000円 [月次費用] 振替事務手数料(税込): 330円 [備考] 保証会社加入の事 初回保証料: 毎月支払い合計額の50% 月額保証料800円 保証会社利用しない場合敷金2ヶ月 ペット飼育時、敷金+1ヶ月 火災保険料は目安 別途外国籍プラン有		
入居諸条件	ペット可 事務所不可 楽器等の使用不可 学生可		
保証会社			
備考			

情報更新日2026年1月16日

No.kw0000039731

お問合せ先



国土交通大臣(4)第7875号

(公社)全日本不動産協会会員, (公社)首都圏不動産公正取引協議会加盟

CLC不動産コミュニティ株式会社 川崎店

神奈川県川崎市川崎区駅前本町5-3 KOWA川崎駅前ビル7階

TEL:044-223-1525

E-mail: kawasaki@clcnet.jp

URL: https://clcnetwork.co.jp/shop_kawasaki.html



携帯サイトから物件詳細を閲覧できます！

取引態様	手数料負担の割合	貸主	0%	借主	100%
仲介先物	手数料配分の割合	元付	0%	客付	100%