

FOR RENT

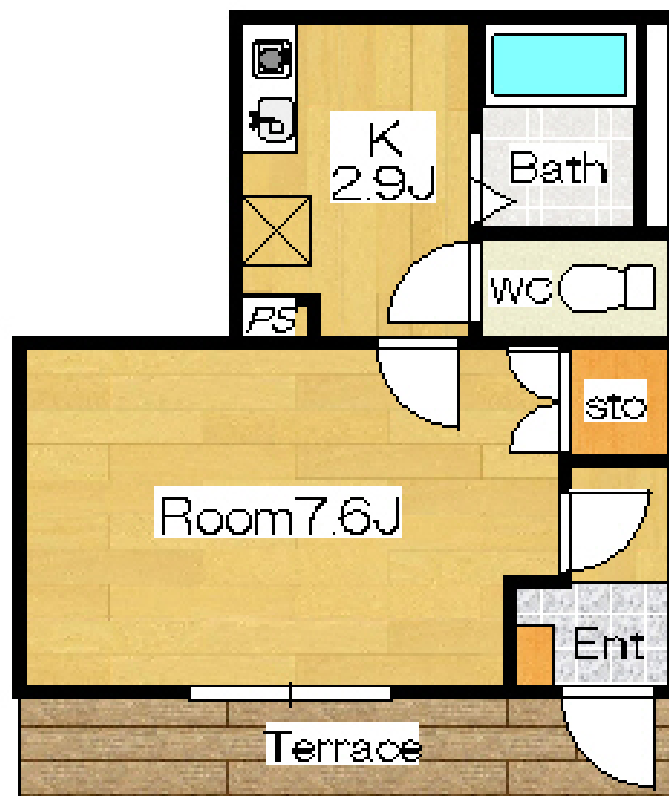
賃料	管理費等
65,000円	4,000円

1フロア2住戸,角住戸,玄関ホール,陽当たり良好,駅まで平坦,駅前,閑静な住宅街,制震構造,耐火構造,平坦地,メールボックス

【外観】



【間取り図】



図面と現況が異なる場合は現況が優先となります。

間取りの「S」はサービスルーム(納戸)です。

間取り	1K		
敷金	1ヶ月	礼金	1ヶ月
敷引 / 償却金	-	保証金	-
物件種別	マンション		
建物名・部屋番号	ヴィラージュエスト		
物件所在地	神奈川県川崎市川崎区東門前3丁目		
交通	京急大師線 東門前駅 徒歩2分		
間取詳細	洋室(7.6畳) K(2.9畳)		
構造・規模	ALC 2階建 1階		
専有面積	26.32㎡	向き	南
築年月	1998年7月	契約期間	2年
損害保険	有	入居時期	相談
駐車場	無 駐輪場		
設備	CATV, CATVインターネット, エアコン, ガスキッチン, ガスコンロ設置済, クッションフロア, シャワ		
その他費用	[一時金] 鍵交換代金: 25,300円 MyConcierClub: 18,000円		
入居諸条件	法人相談 単身可		
保証会社	必須 契約時、月額賃料等総額の50% 継続保証委託料2年毎10,000円		
備考			

情報更新日2026年1月16日

No.kw0000039704

お問合せ先



国土交通大臣(4)第7875号

(公社)全日本不動産協会会員, (公社)首都圏不動産公正取引協議会加盟

CLC不動産コミュニティ株式会社 川崎店

神奈川県川崎市川崎区駅前本町5-3 KOWA川崎駅前ビル7階

TEL:044-223-1525

E-mail: kawasaki@clcnet.jp

URL: https://clcnetwork.co.jp/shop_kawasaki.html



携帯サイトから物件詳細を閲覧できます！

取引態様	手数料負担の割合	貸主	0%	借主	100%
仲介元付(一般)	手数料配分の割合	元付	0%	客付	100%