

# FOR RENT

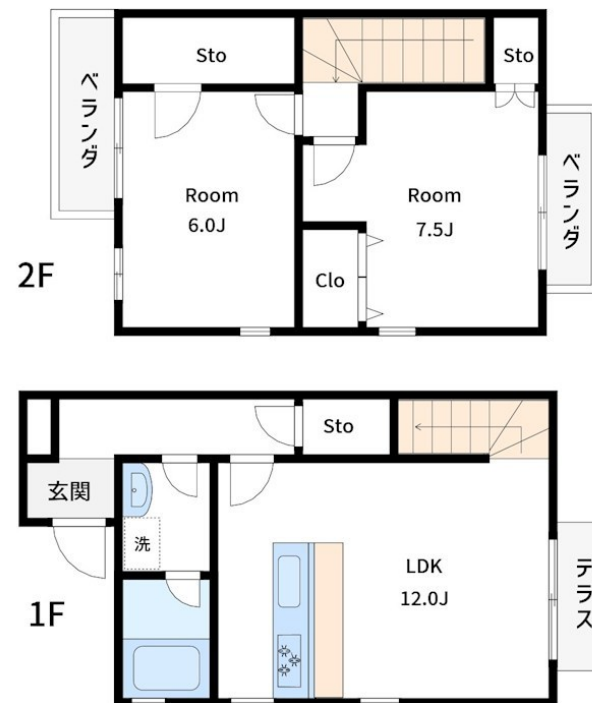
| 賃料       | 管理費等 |
|----------|------|
| 160,000円 | 0円   |

1フロア2住戸,2F以上,2面採光,ダブルロック,角住戸,最上階,上階無し,メールボックス

【外観】



【間取り図】



| 間取り      | 2LDK  |      |     |
|----------|---|------|-----|
| 敷金       | 無   | 礼金   | 1ヶ月 |
| 敷引 / 償却金 | -   | 保証金  | -   |
| 物件種別     | アパート  |      |     |
| 建物名・部屋番号 | クレール  |      |     |
| 物件所在地    | 神奈川県横浜市鶴見区寺谷1丁目   |      |     |
| 交通       | 京浜東北線 鶴見駅 徒歩13分<br>京急本線 京急鶴見駅 徒歩14分                       |      |     |
| 間取詳細     |   |      |     |
| 構造・規模    | 木造 2階建 1-2階   |      |     |
| 専有面積     | 68㎡   | 向き   |     |
| 築年月      | 2010年5月   | 契約期間 | 2年  |
| 損害保険     | 有   | 入居時期 | 相談  |
| 駐車場      | 有(敷地内) 15000円/月 ~ 駐輪場 バイク置き場                              |      |     |
| 設備       | 3口以上コンロ, 3点給湯, TVインターホン, エアコン, エアコン3台, エアコン全室, オール電化, カウン |      |     |
| その他費用    | [一時金] 退去時クリーニング費用: 160,000円                               |      |     |
| 入居諸条件    |   |      |     |
| 保証会社     | 必須 初回保証料: 総賃料等の50%、1年毎1万円                                 |      |     |
| 備考       |   |      |     |

図面と現況が異なる場合は現況が優先となります。

間取りの「S」はサービスルーム(納戸)です。

情報更新日2026年1月20日

No.kw0000039649

お問合せ先



国土交通大臣(4)第7875号

(公社)全日本不動産協会会員, (公社)首都圏不動産公正取引協議会加盟

**CLC不動産コミュニティ株式会社 川崎店**

神奈川県川崎市川崎区駅前本町5-3 KOWA川崎駅前ビル7階

TEL:044-223-1525

E-mail: kawasaki@clcnet.jp

URL: https://clcnetwork.co.jp/shop\_kawasaki.html



携帯サイトから物件詳細を閲覧できます！

| 取引態様     | 手数料負担の割合 | 貸主 | 借主 |
|----------|----------|----|----|
| 仲介元付(一般) | 手数料配分の割合 | 元付 | 客付 |