

# FOR RENT

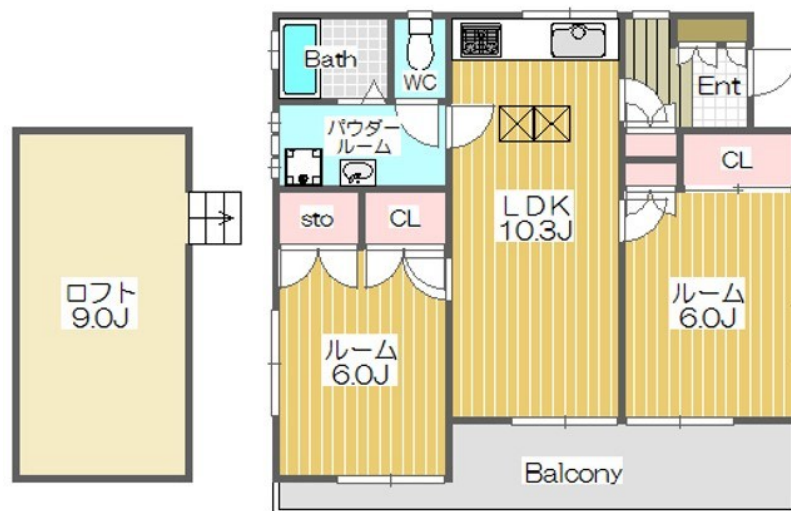
賃料	管理費等
110,000円	5,000円

1フロア1住戸,2F以上,2面採光,角住戸,最上階,四方角部屋,上階無し,メールボックス

【外観】



【間取り図】



間取り	2LDK		
敷金	1ヶ月	礼金	1ヶ月
敷引 / 償却金	- 1ヶ月	保証金	-
物件種別	アパート		
建物名・部屋番号			
物件所在地	神奈川県横浜市鶴見区下末吉2丁目		
交通	京浜東北線 鶴見駅 徒歩20分 京急本線 京急鶴見駅 徒歩24分		
間取詳細			
構造・規模	木造 2階建 2階		
専有面積	54㎡	向き	
築年月	1990年11月	契約期間	2年
損害保険	有	入居時期	相談
駐車場	有(敷地内) 15000円/月 ~ 駐輪場		
設備	3口以上コンロ, 3点給湯, エアコン, ガスキッチン, ガスコンロ設置済, ガス給湯, キッチンに窓, グリル,		
その他費用			
入居諸条件			
保証会社	必須 初回保証料: 総賃料等の50%、1年毎1万円		
備考			

図面と現況が異なる場合は現況が優先となります。

間取りの「S」はサービスルーム(納戸)です。

情報更新日2026年1月19日

No.kw0000039645

お問合せ先



国土交通大臣(4)第7875号

(公社)全日本不動産協会会員, (公社)首都圏不動産公正取引協議会加盟

**CLC不動産コミュニティ株式会社 川崎店**

神奈川県川崎市川崎区駅前本町5-3 KOWA川崎駅前ビル7階

TEL:044-223-1525

E-mail: kawasaki@clcnet.jp

URL: https://clcnetwork.co.jp/shop\_kawasaki.html



携帯サイトから物件詳細を閲覧できます！

取引態様	手数料負担の割合	貸主	借主
仲介元付(一般)	手数料配分の割合	元付	客付