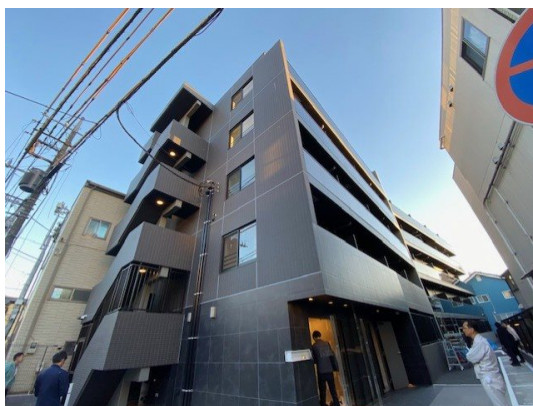


賃料	管理費等
96,000円	15,000円

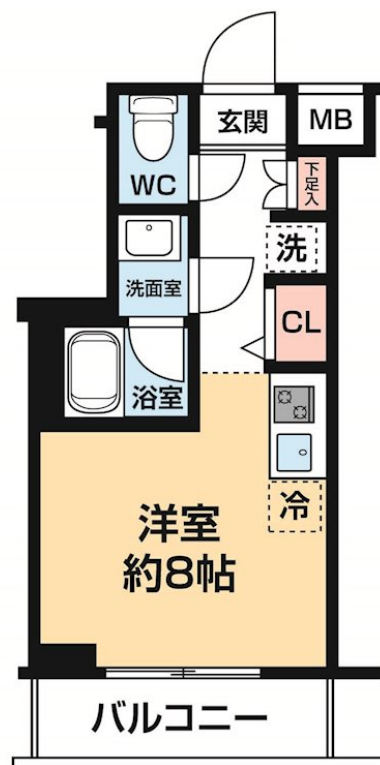
## ペット可！新築分譲賃貸マンション！

オートロック,セキュリティ有り,モニタ付オートロック,寝室8畳以上,分譲タイプ,メールボックス,防犯カメラ

【外観】



【間取り図】



間取り	1R		
敷金	無	礼金	無
敷引 / 償却金	-	保証金	-
物件種別	マンション		
建物名・部屋番号	ARCOBALENO KAWASAKI WEST		
物件所在地	神奈川県川崎市幸区中幸町1丁目		
交通	東海道本線（東日本） 川崎駅 徒歩10分 京急本線 京急川崎駅 徒歩11分		
間取詳細			
構造・規模	鉄筋コンクリート 5階建 5階		
専有面積	20.53㎡	向き	北西
築年月	2025年11月	契約期間	2年
損害保険	有 18,000円 24ヶ月	入居時期	即時
駐車場	無 駐輪場 バイク置き場		
設備	24時間換気システム, 2口コンロ, B S, C S, T V インターホン, インターネット専用線各部屋配線済み,		
その他費用	[一時金] 文書事務手数料(税込): 11,000円 ステージ安心サポート24(税込): 19,800円 [月次費用] 振替事務手数料(税込): 330円 [備考] 保証会社加入の事 初回保証料: 毎月支払い合計額の50% 月額保証料800円 保証会社利用しない場合敷金2ヶ月 ペット飼育時、敷金+1ヶ月 短期解約違約金有 火災保険料は目安 別途外国籍プラン有		
入居諸条件	ペット可 事務所不可 楽器等の使用不可 学生可		
保証会社			
備考			

図面と現況が異なる場合は現況が優先となります。

間取りの「S」はサービスルーム(納戸)です。

情報更新日2026年2月3日

No.kw0000039610

お問合せ先



国土交通大臣(4)第7875号

(公社)全日本不動産協会会員,(公社)首都圏不動産公正取引協議会加盟

### CLC不動産コミュニティ株式会社 川崎店

神奈川県川崎市川崎区駅前本町5-3 KOWA川崎駅前ビル7階

TEL:044-223-1525

E-mail: kawasaki@clcnet.jp

URL: https://clcnetwork.co.jp/shop\_kawasaki.html



携帯サイトから物件詳細を閲覧できます！

取引態様	手数料負担の割合	貸主	0%	借主	100%
仲介先物	手数料配分の割合	元付	0%	客付	100%