

# FOR RENT

賃料	管理費等
79,000円	3,000円

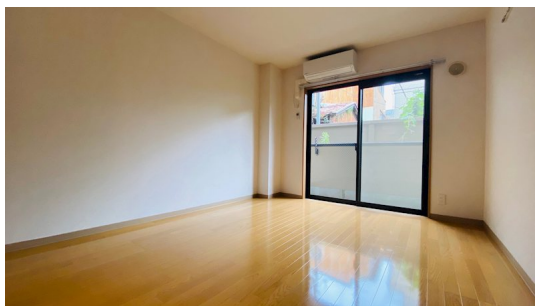
## 駅から徒歩3分の駅近物件です！

モニタ付オートロック,メールボックス

【外観】



【間取り図】



図面と現況が異なる場合は現況が優先となります。

間取りの「S」はサービスルーム(納戸)です。

間取り	1K		
敷金	1ヶ月	礼金	1ヶ月
敷引 / 償却金	-	保証金	-
物件種別	マンション		
建物名・部屋番号	ラティエダ下並木		
物件所在地	神奈川県川崎市川崎区下並木		
交通	京急本線 八丁畷駅 徒歩3分 東海道本線(東日本) 川崎駅 徒歩15分		
間取詳細	洋室(8.6畳) K(3畳)		
構造・規模	鉄骨 3階建 1階		
専有面積	26.97㎡	向き	南東
築年月	2007年5月	契約期間	2年
損害保険	有	入居時期	相談
駐車場	空無 駐輪場		
設備	エアコン,クローゼット,シューズボックス,バス・トイレ別,フローリング,室内洗濯機置場,洗面化粧台,		
その他費用	[一時金] 文書作成代(税込): 3,300円 室内抗菌代(税込): 9,900円 鍵交換代(税込): 29,700円 町会費(2年): 7,200円 エアコン洗浄代(税込): 13,200円 [月次費用] HIRO安心サポートPLUS(税込): 1,500円		
入居諸条件	ペット不可 事務所不可 楽器等の使用不可 法人可		
保証会社	必須 全保連 初回保証料総賃料60% 月額保証料2190円(継続保証委託料・火災保険・口座振替手数料含む)		
備考			

情報更新日2026年1月8日

No.kw0000039601

お問合せ先



国土交通大臣(4)第7875号

(公社)全日本不動産協会会員,(公社)首都圏不動産公正取引協議会加盟

### CLC不動産コミュニティ株式会社 川崎店

神奈川県川崎市川崎区駅前本町5-3 KOWA川崎駅前ビル7階

TEL:044-223-1525

E-mail: kawasaki@clcnet.jp

URL: [https://clcnetwork.co.jp/shop\\_kawasaki.html](https://clcnetwork.co.jp/shop_kawasaki.html)



携帯サイトから物件詳細を閲覧できます！

取引態様	手数料負担の割合				
	貸主	0%	借主	100%	
仲介先物	手数料配分の割合				
	元付	0%	客付	100%	