

FOR RENT

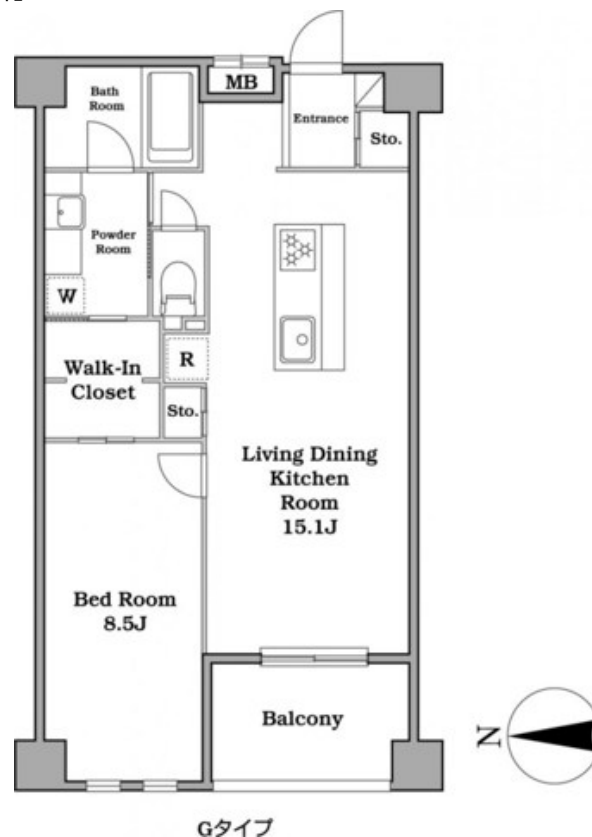
賃料	管理費等
220,000円	25,000円

2 F 以上,モニタ付オートロック,外壁タイル張り,防犯カメラ

【外観】



【間取り図】



図面と現況が異なる場合は現況が優先となります。

間取りの「S」はサービスルーム(納戸)です。

間取り	1LDK		
敷金	1ヶ月	礼金	1ヶ月
敷引 / 償却金	-	保証金	-
物件種別	マンション		
建物名・部屋番号	レジディア武蔵小杉		
物件所在地	神奈川県川崎市中原区今井南町		
交通	南武線 武蔵小杉駅 徒歩12分 湘南新宿ライン 武蔵小杉駅 徒歩12分		
間取詳細	LDK(15.1畳) 洋室(8.5畳)		
構造・規模	鉄筋コンクリート 5階建 2階		
専有面積	56.62㎡	向き	西
築年月	2007年2月	契約期間	2年
損害保険	有	入居時期	相談
駐車場			
設備	2口コンロ,TVインターホン,アイランドキッチン,インターホン,ウォークインクローゼット,エアコン,		
その他費用	[一時金] 入居者限定サービス/2年: 11,000円 鍵交換費用: 22,000円 [月次費用] インターネット使用料: 1,650円		
入居諸条件			
保証会社	必須 初回契約時: 40%、更新時: 10,000円、月額: 1,000円		
備考	本広告の契約条件)2025年12月末迄の契約開始に限る 1年未満解約時、賃料1ヶ月分の違約金有り 保証会社利用必須 大手法人契約の場合は敷金2ヶ月セカンドハウス利用不可 2026年3月~完了日2026年7月末大規模修繕工事予定		

情報更新日2026年1月7日

No.kw0000039585

お問合せ先



国土交通大臣(4)第7875号

(公社)全日本不動産協会会員,(公社)首都圏不動産公正取引協議会加盟

CLC不動産コミュニティ株式会社 川崎店

神奈川県川崎市川崎区駅前本町 5 - 3 KOWA川崎駅前ビル7階

TEL:044-223-1525

E-mail: kawasaki@clcnet.jp

URL: https://clcnetwork.co.jp/shop_kawasaki.html



携帯サイトから物件詳細を閲覧できます！

取引態様	手数料負担の割合	貸主	0%	借主	100%
仲介先物	手数料配分の割合	元付	0%	客付	100%