

FOR RENT

賃料	管理費等
62,000円	0円

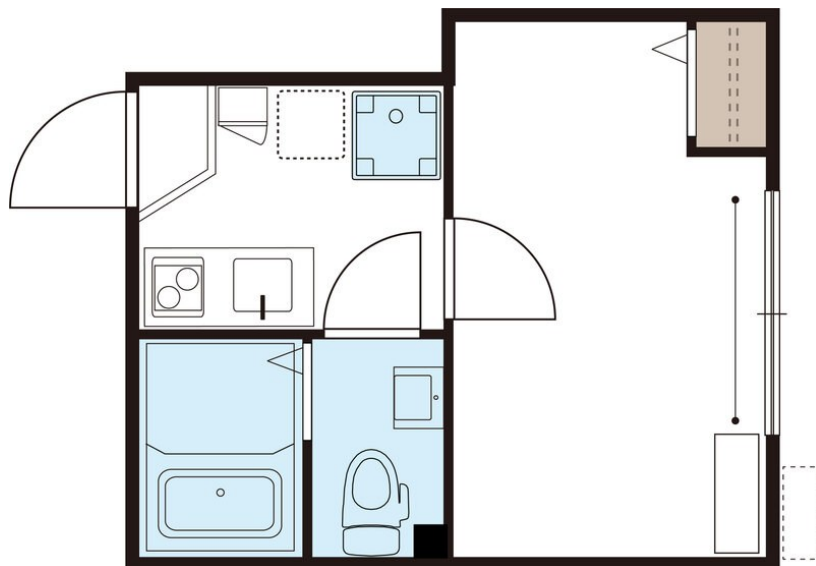
お部屋探しはCLCで

モニタ付オートロック,角住戸,駅まで平坦,メールボックス

【外観】



【間取り図】



間取り	1K		
敷金	無	礼金	無
敷引 / 償却金	-	保証金	-
物件種別	アパート		
建物名・部屋番号	DEN鋼管通		
物件所在地	神奈川県川崎市川崎区鋼管通3丁目		
交通	鶴見線 浜川崎駅 徒歩8分 南武線 小田栄駅 徒歩14分		
間取詳細	洋室(6.9畳) K(2.25畳)		
構造・規模	木造 3階建 1階		
専有面積	16.52㎡	向き	
築年月	2019年3月	契約期間	2年
損害保険	有	入居時期	即時
駐車場			
設備	2口コンロ, IHキッチンヒーター, TVインターホン, エアコン, シューズボックス, バス・トイレ別, 温		
その他費用	[一時金] 退去時クリーニング費用: 30,800円		
入居諸条件			
保証会社	必須 基本保証料: 月額総賃料の50%		
備考			

図面と現況が異なる場合は現況が優先となります。

間取りの「S」はサービスルーム(納戸)です。

情報更新日2025年12月25日

No.kw0000039582

お問合せ先



国土交通大臣(4)第7875号

(公社)全日本不動産協会会員, (公社)首都圏不動産公正取引協議会加盟

CLC不動産コミュニティ株式会社 川崎店

神奈川県川崎市川崎区駅前本町5-3 KOWA川崎駅前ビル7階

TEL:044-223-1525

E-mail: kawasaki@clcnet.jp

URL: https://clcnetwork.co.jp/shop_kawasaki.html



携帯サイトから物件詳細を閲覧できます！

取引態様	手数料負担の割合	貸主	借主
仲介先物	手数料配分の割合	元付	客付