

# FOR RENT

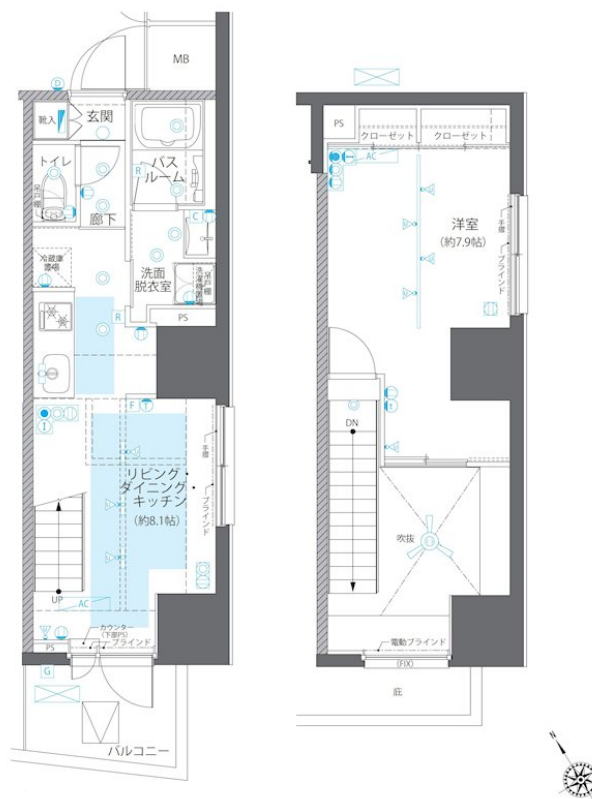
| 賃料       | 管理費等    |
|----------|---------|
| 168,000円 | 14,000円 |

2F以上,オートロック,ダブルロック,ディンプルキー,モニタ付オートロック,角住戸,2面採光,最上階,メゾネット,デザイナーズ,外壁コンクリート,分譲タイプ,防犯カメラ,管理室,メールボックス,平置駐

【外観】



【間取り図】



| 間取り      | 1LDK   |      |     |
|----------|--|------|-----|
| 敷金       | 1ヶ月  | 礼金   | 1ヶ月 |
| 敷引 / 償却金 | -  | 保証金  | -   |
| 物件種別     | マンション  |      |     |
| 建物名・部屋番号 | ZOOM川崎EAST   |      |     |
| 物件所在地    | 神奈川県川崎市川崎区東田町  |      |     |
| 交通       | 京浜東北線 川崎駅 徒歩7分<br>京急本線 京急川崎駅 徒歩8分  |      |     |
| 間取詳細     | 洋室(7.9畳) LDK(8.1畳)   |      |     |
| 構造・規模    | 鉄筋コンクリート 15階建 14階  |      |     |
| 専有面積     | 46.97㎡   | 向き   | 南西  |
| 築年月      | 2020年10月5日   | 契約期間 | 2年  |
| 損害保険     |  | 入居時期 | 相談  |
| 駐車場      | 要問い合わせ 駐輪場 バイク置き場  |      |     |
| 設備       | 24時間換気システム,インターホン,エアコン,オートバス,ガスキッチン,クローゼット,システムキッチン  |      |     |
| その他費用    | [一時金] 鍵交換費用(税込): 33,000円<br>[月次費用] 家財保険+付帯サービス(税込): 1,835円<br>[備考] 契約時: 当月分+翌月分の賃料・管理費をお支払い頂きます ペット飼育時: 敷金1ヶ月追加(別途飼育細則参照・要申請書) 解約時: ルームクリーニング費用及び借主負担分の原状回復費用をお支払い頂きます |      |     |
| 入居諸条件    | ペット可 二人可   |      |     |
| 保証会社     | 必須 トーシンライフ、オリコフォレントインシュア、全保連/保証料: 初回=賃料等×50%、月額=   |      |     |
| 備考       |  |      |     |

図面と現況が異なる場合は現況が優先となります。

間取りの「S」はサービスルーム(納戸)です。

情報更新日2025年12月25日

No.kw0000039566

お問合せ先



国土交通大臣(4)第7875号

(公社)全日本不動産協会会員,(公社)首都圏不動産公正取引協議会加盟

**CLC不動産コミュニティ株式会社 川崎店**

神奈川県川崎市川崎区駅前本町5-3 KOWA川崎駅前ビル7階

TEL:044-223-1525

E-mail: kawasaki@clcnet.jp

URL: https://clcnetwork.co.jp/shop\_kawasaki.html



携帯サイトから物件詳細を閲覧できます!

| 取引態様 | 手数料負担の割合 | 貸主 | 0% | 借主 | 100% |
|------|----------|----|----|----|------|
| 仲介先物 | 手数料配分の割合 | 元付 | 0% | 客付 | 100% |