

FOR RENT

賃料	管理費等
125,000円	0円

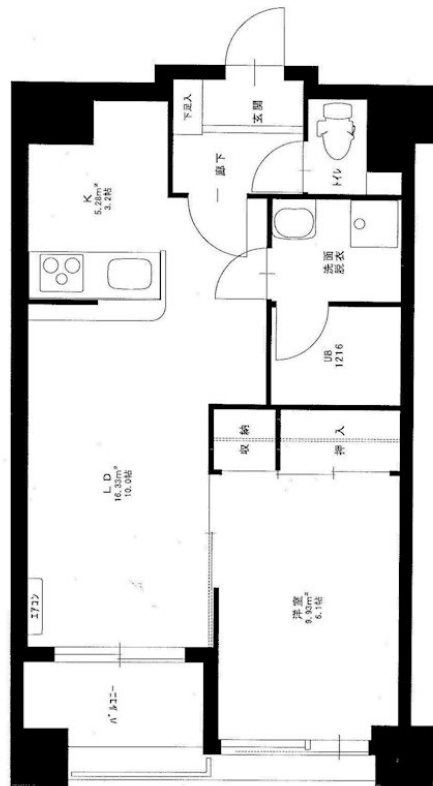
快適な生活をお過ごせるよう、より良い空間をご

オートロック,ディンプルキー,角住戸,陽当たり良好,駅まで平坦,外壁タイル張り,平坦地,整備された歩道

【外観】



【間取り図】



間取り	1LDK		
敷金	1ヶ月	礼金	1ヶ月
敷引 / 償却金	1ヶ月 -	保証金	-
物件種別	マンション		
建物名・部屋番号	ベイヒルズ下末吉		
物件所在地	神奈川県横浜市鶴見区下末吉 1 丁目		
交通	京浜東北線 鶴見駅 徒歩13分 京急本線 京急鶴見駅 徒歩15分		
間取詳細			
構造・規模	鉄筋コンクリート 7階建 3階		
専有面積	45.45㎡	向き	
築年月	2009年5月22日	契約期間	2年
損害保険	有 20,000円 24ヶ月	入居時期	即時
駐車場			
設備	エアコン,ガス給湯,クローゼット,システムキッチン,シャワー付洗面台,バス・トイレ別,光ファイバー,		
その他費用	[一時金] ホームマイスタ24 : 16,500円 鍵交換費 : 38,500円		
入居諸条件	ペット不可 事務所不可 楽器等の使用不可 二人可		
保証会社	必須 (日本賃貸保証) 初回 (賃料+管理費) 50%、翌年から10,000円		
備考			

図面と現況が異なる場合は現況が優先となります。

間取りの「S」はサービスルーム(納戸)です。

情報更新日2025年12月25日

No.kw0000039561

お問合せ先



国土交通大臣(4)第7875号

(公社)全日本不動産協会会員,(公社)首都圏不動産公正取引協議会加盟

CLC不動産コミュニティ株式会社 川崎店

神奈川県川崎市川崎区駅前本町 5 - 3 KOWA川崎駅前ビル7階

TEL:044-223-1525

E-mail : kawasaki@clcnet.jp

URL : https://clcnetwork.co.jp/shop_kawasaki.html



携帯サイトから物件詳細を閲覧できます！

取引態様	手数料負担の割合	貸主	0%	借主	100%
仲介先物	手数料配分の割合	元付	0%	客付	100%