

FOR RENT

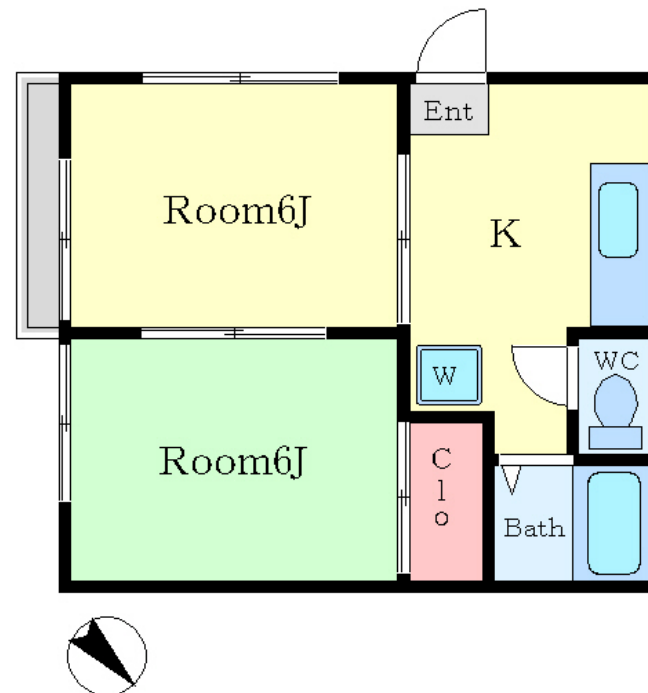
賃料	管理費等
75,000円	0円

2面採光,角住戸

【外観】



【間取り図】



間取り	2DK		
敷金	無	礼金	無
敷引 / 償却金	- 無	保証金	-
物件種別	アパート		
建物名・部屋番号	コーポブラッサム		
物件所在地	神奈川県横浜市鶴見区下野谷町4丁目		
交通	鶴見線 鶴見小野駅 徒歩4分 京急本線 京急鶴見駅 徒歩18分		
間取詳細	DK(5畳) 洋室(6畳) 和室(6畳)		
構造・規模	木造 2階建 1階		
専有面積	35㎡	向き	南東
築年月	1990年2月	契約期間	2年
損害保険	有	入居時期	相談
駐車場	駐輪場 バイク置き場		
設備	ガスキッチン,ガス給湯,キッチンに窓,シャワー,トイレ有,バス・トイレ別,バス有,フローリング,押入		
その他費用	[一時金] 退去時クリーニング費用: 60,000円		
入居諸条件	性別不問 二人可 法人可 单身可		
保証会社	必須 初回保証料: 月額総賃料の50%、更新保証料: 1万円/年毎		
備考	諸条件お気軽にご相談ください		

図面と現況が異なる場合は現況が優先となります。

間取りの「S」はサービスルーム(納戸)です。

情報更新日2026年2月4日

No.kw0000039451

お問合せ先



国土交通大臣(4)第7875号

(公社)全日本不動産協会会員,(公社)首都圏不動産公正取引協議会加盟

CLC不動産コミュニティ株式会社 川崎店

神奈川県川崎市川崎区駅前本町5-3 KOWA川崎駅前ビル7階

TEL:044-223-1525

E-mail: kawasaki@clcnet.jp

URL: https://clcnetwork.co.jp/shop_kawasaki.html



携帯サイトから物件詳細を閲覧できます!

取引態様	手数料負担の割合	貸主	借主
仲介元付(一般)	手数料配分の割合	元付	客付