

FOR RENT

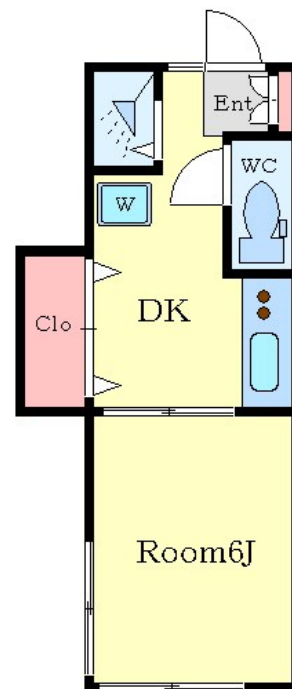
賃料	管理費等
52,000円	3,000円

2 F 以上, 2 面採光, 角住戸, 最上階, 上階無し, 閑静な住宅街, メールボックス

【外観】



【間取り図】



間取り	1DK		
敷金	無	礼金	無
敷引 / 償却金	-	保証金	-
物件種別	アパート		
建物名・部屋番号	コーポ立山		
物件所在地	神奈川県横浜市神奈川区子安台 1 丁目		
交通	京浜東北線 新子安駅 徒歩12分 京急本線 京急新子安駅 徒歩13分		
間取詳細			
構造・規模	木造 2階建 2階		
専有面積	22㎡	向き	
築年月	1971年9月	契約期間	2年
損害保険	有	入居時期	相談
駐車場			
設備	エアコン, クローゼット, シャワー, シューズボックス, バス・トイレ別, フローリング, 室内洗濯機置場, 収		
その他費用	[一時金] クリーニング費用: 52,000円		
入居諸条件	単身可		
保証会社	必須 賃料等の50%、以降毎年1万円がかかります		
備考			

図面と現況が異なる場合は現況が優先となります。

間取りの「S」はサービスルーム(納戸)です。

情報更新日2025年12月14日

No.kw0000039420

お問合せ先



国土交通大臣(4)第7875号

(公社)全日本不動産協会会員, (公社)首都圏不動産公正取引協議会加盟

CLC不動産コミュニティ株式会社 川崎店

神奈川県川崎市川崎区駅前本町 5 - 3 KOWA川崎駅前ビル 7 階

TEL:044-223-1525

E-mail: kawasaki@clcnet.jp

URL: https://clcnetwork.co.jp/shop_kawasaki.html



携帯サイトから物件詳細を閲覧できます！

取引態様	手数料負担の割合	貸主	0%	借主	100%
仲介元付 (一般)	手数料配分の割合	元付	0%	客付	100%