

賃料	管理費等
224,000円	1,000円

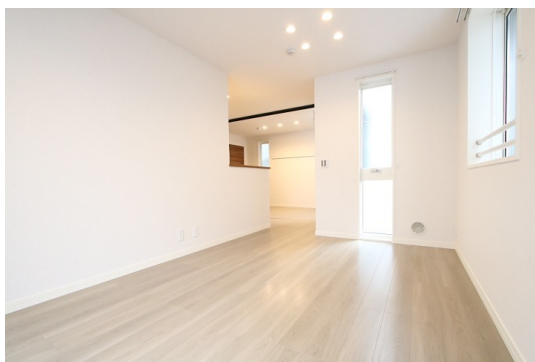
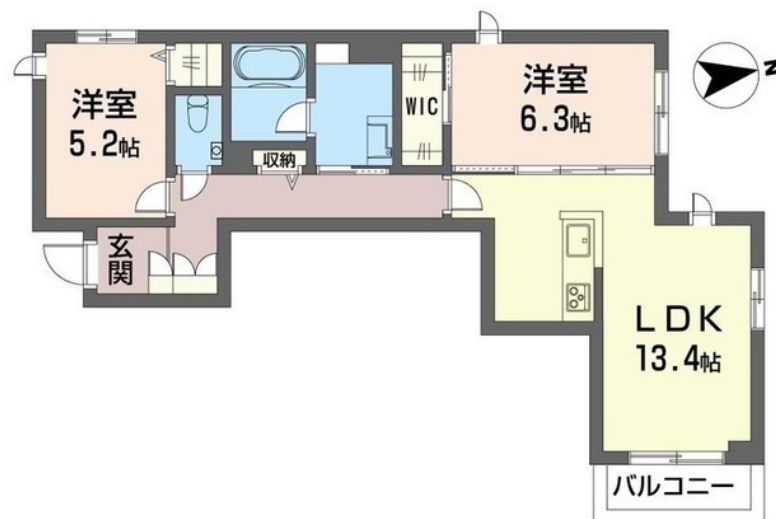
小型犬もしくは猫合計2匹まで飼育可能なペット

スマートロック設定費用：16,500円（税込） 除菌抗菌施工費：16,500円（税込） シャーメゾンライフ
SUPPORT：月額1,320円（税込） 保証会社初回保証料：33,000円（税

【外観】



【間取り図】



間取り	2LDK		
敷金	無	礼金	無
敷引 / 償却金	-	保証金	無
物件種別	マンション		
建物名・部屋番号	リラフォート大瀬戸		
物件所在地	神奈川県川崎市中原区井田杉山町		
交通	南武線 武蔵中原駅 徒歩15分 東急東横線 元住吉駅 徒歩19分		
間取詳細	LDK(13.4畳) 洋室(6.3畳) 洋室(5.2畳)		
構造・規模	鉄骨 3階建 2階		
専有面積	63.65㎡	向き	東
築年月	2025年4月28日	契約期間	2年
損害保険	有 30,800円 24ヶ月	入居時期	即時
駐車場	有(敷地内) 17600円/月 ~ 1台駐車可 駐輪場		
設備	エレベーター ペット専用設備 敷地内ゴミ置き場 内階段 宅配BOX システムキッチン 対面式キッチン		
その他費用	[一時金] スマートロック設定費用：16,500円 除菌抗菌施工費：16,500円 クリーニング代：88,440円 [月次費用] シャーメゾンライフSUPPORT24：1,320円		
入居諸条件	ペット可 事務所不可 楽器等の使用不可 性別不問		
保証会社	必須 積水ハウス不動産パートナーズ株式会社 / 初回保証料：33,000円（税込）、月額保証料		
備考			

図面と現況が異なる場合は現況が優先となります。

間取りの「S」はサービスルーム(納戸)です。

情報更新日2025年12月7日

No.kw0000039359

お問合せ先



国土交通大臣(4)第7875号

(公社)全日本不動産協会会員,(公社)首都圏不動産公正取引協議会加盟

CLC不動産コミュニティ株式会社 川崎店

神奈川県川崎市川崎区駅前本町5-3 KOWA川崎駅前ビル7階

TEL:044-223-1525

E-mail: kawasaki@clcnet.jp

URL: https://clcnetwork.co.jp/shop_kawasaki.html



携帯サイトから物件詳細を閲覧できます！

取引態様	手数料負担の割合	貸主	0%	借主	100%
仲介先物	手数料配分の割合	元付	0%	客付	100%