

# FOR RENT

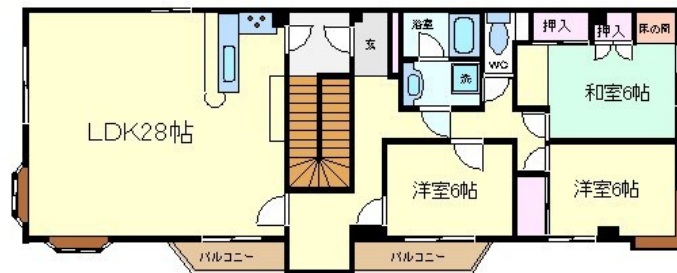
賃料	管理費等
262,000円	8,000円

角住戸,駅まで平坦,外壁タイル張り,閑静な住宅街,平坦地,メールボックス

【外観】



【間取り図】



間取り	4LDK		
敷金	1ヶ月	礼金	無
敷引 / 償却金	-	保証金	-
物件種別	マンション		
建物名・部屋番号	クレドール 401号室		
物件所在地	東京都大田区大森北 6 丁目26-6		
交通	京急本線 平和島駅 徒歩3分 京浜東北線 大森(東京)駅 徒歩21分		
間取詳細			
構造・規模	鉄筋コンクリート 4階建 4階		
専有面積	114.35㎡	向き	
築年月	1990年4月	契約期間	2年
損害保険	有	入居時期	相談
駐車場			
設備	3口以上コンロ, 3点給湯, インターホン, エアコン, エアコン 2台, ガスキッチン, ガスコンロ設置済, ガス		
その他費用			
入居諸条件			
保証会社	必須 賃料等の50%、以降毎年1万円がかかります		
備考			

図面と現況が異なる場合は現況が優先となります。

間取りの「S」はサービスルーム(納戸)です。

情報更新日2026年1月24日

No.kw0000039316

お問合せ先



国土交通大臣(4)第7875号

(公社)全日本不動産協会会員, (公社)首都圏不動産公正取引協議会加盟

**CLC不動産コミュニティ株式会社 川崎店**

神奈川県川崎市川崎区駅前本町 5 - 3 KOWA川崎駅前ビル7階

TEL:044-223-1525

E-mail: kawasaki@clcnet.jp

URL: [https://clcnetwork.co.jp/shop\\_kawasaki.html](https://clcnetwork.co.jp/shop_kawasaki.html)



携帯サイトから物件詳細を閲覧できます！

取引態様	手数料負担の割合	貸主	借主
仲介元付(一般)	手数料配分の割合	元付	客付